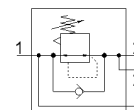
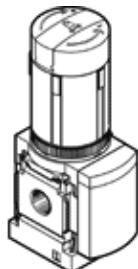


Riduttore di pressione MS6-LRB-1/2-D6-VS-AS-Z

Codice prodotto: 530331

FESTO

per montaggio in batteria, massima pressione in uscita 7 bar, con manometro, bloccaggio manopola di regolazione, attacco P2 sul frontale.



Foglio dati

| Caratteristica | Valore |
|--|--|
| Dimensioni | 6 |
| Serie costruttiva | MS |
| Disp. sicurezza azionamento | Manopola con arresto con lucchetto (accessorio) |
| Posizione di montaggio | qualsiasi |
| Costruzione | Valvola di regolazione a membrana a comando diretto con alimentazione pressione passante |
| Funzione regolatore | Pressione in uscita costante con compensazione pressione a monte con scarico secondario |
| Pressione di esercizio | 0,8 ... 20 bar |
| Campo di regolazione della pressione | 0,3 ... 7 bar |
| Max. isteresi di pressione | 0,25 bar |
| Portata nominale normale | 6.300 l/min |
| Fluido di esercizio | Aria compressa a norma ISO 8573-1:2010 [7:4:4] Gas inerti |
| Indicazione sul fluido d'esercizio e di pilotaggio | E' possibile l'impiego con aria lubrificata (necessario poi per l'impiego successivo) |
| Classe di resistenza alla corrosione CRC | 2 |
| Temperatura di stoccaggio | -10 ... 60 °C |
| Temperatura del fluido | -10 ... 60 °C |
| Temperatura ambiente | -10 ... 60 °C |
| Peso | 747 g |
| Tipo fissaggio | a scelta: Montaggio a pannello Montaggio in linea con accessori |
| Attacco pneumatico 1 | G1/2 |
| Attacco pneumatico 2 | G1/2 |
| Avvertenza sul materiale | Senza rame e PTFE a norme RoHS |
| Informazioni sui materiali, pannello di comando | POM PA |
| Informazioni sui materiali, guarnizioni | NBR |
| Informazioni sui materiali, corpo (contenitore) | Alluminio pressofuso |
| Informazioni sui materiali, membrana | NBR |