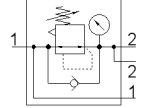
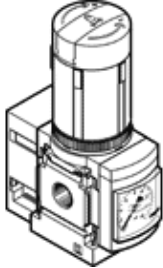


# Riduttore di pressione MS6-LRB-1/2-D5-AS-BD-Z

Codice prodotto: 530324

FESTO

per montaggio in batteria, blocco di uscita angolare con attacco a innesto QS, massima pressione in uscita 4 bar, con manometro, attacco P2 sul frontale.



## Foglio dati

| Caratteristica                                     | Valore   |
|--|--|
| Dimensioni   | 6  |
| Serie costruttiva                                  | MS   |
| Disp. sicurezza azionamento                        | Manopola con arresto con lucchetto (accessorio)  |
| Posizione di montaggio                             | qualsiasi  |
| Costruzione  | Valvola di regolazione a membrana a comando diretto con alimentazione pressione passante |
| Funzione regolatore                                | Pressione in uscita costante con compensazione pressione a monte con scarico secondario  |
| Indicatore di pressione                            | con manometro  |
| Pressione di esercizio                             | 0,8 ... 20 bar   |
| Campo di regolazione della pressione               | 0,3 ... 4 bar  |
| Max. isteresi di pressione                         | 0,25 bar   |
| Portata nominale normale                           | 600 l/min  |
| Fluido di esercizio                                | Aria compressa a norma ISO 8573-1:2010 [7:4:4]<br>Gas inerti                             |
| Indicazione sul fluido d'esercizio e di pilotaggio | E' possibile l'impiego con aria lubrificata (necessario poi per l'impiego successivo)    |
| Classe di resistenza alla corrosione CRC           | 2  |
| Temperatura di stoccaggio                          | -10 ... 60 °C  |
| Temperatura del fluido                             | -10 ... 60 °C  |
| Temperatura ambiente                               | -10 ... 60 °C  |
| Peso   | 747 g  |
| Tipo fissaggio                                     | a scelta:<br>Montaggio a pannello<br>Montaggio in linea<br>con accessori                 |
| Attacco pneumatico 1                               | G1/2   |
| Attacco pneumatico 2                               | QS-8   |
| Avvertenza sul materiale                           | a norme RoHS   |
| Informazioni sui materiali, pannello di comando    | POM<br>PA  |
| Informazioni sui materiali, guarnizioni            | NBR  |
| Informazioni sui materiali, corpo (contenitore)    | Alluminio pressofuso   |
| Informazioni sui materiali, membrana               | NBR  |