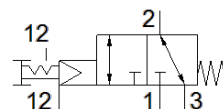


# valvola a tasto VHEF-PTCZ-B32-N18

Codice prodotto: 5299720

FESTO



## Foglio dati

Caratteristica	Valore
Funzione valvola	3/2, bistabile
Tipo di azionamento	Manuale
Larghezza	20 mm
Portata nominale normale	750 l/min
Pressione d'esercizio Mpa	-0,095 ... 1 MPa
Pressione d'esercizio	-0,95 ... 10 bar
Costruzione	A otturatore
Diametro nominale	5,6 mm
Funzione di scarico	Strozzabile
Indicazioni per l'impiego	Azionare solo manualmente
Principio di tenuta	Non metallica
Posizione di montaggio	Qualsiasi
Azionatore manuale	Bistabile
Tipo di comando	Prepilotato
Alimentazione pressione di pilotaggio	Esterna
Direzione di flusso	Reversibile
Sovrapposizione	Nessuna sovrapposizione
Pressione di pilotaggio MPa	0,3 ... 1 MPa
Pressione di pilotaggio	3 ... 10 bar 43,5 ... 145 psi
Frequenza di commutazione max.	0,5 Hz
Fluido d'esercizio	Aria compressa a norma ISO 8573-1:2010 [7:::]
Indicazione sul fluido d'esercizio e di pilotaggio	E' possibile l'impiego con aria lubrificata (necessario poi per l'impiego successivo)
Classe di resistenza alla corrosione CRC	1 - stress da corrosione basso
Conformità PWIS	VDMA24364-B1/B2-L
Temperatura del fluido	-10 ... 60 °C
Temperatura ambiente	-10 ... 60 °C
Forza di azionamento	20 N
Forza di rilascio	25 N
Peso	168 g
Fissaggio	Montaggio a pannello Con foro passante A scelta:
Attacco servopilotaggio 12/14	M5
Attacco servopilotaggio 12	M5
Attacco pneumatico 1	1/8 NPT
Attacco pneumatico 2	1/8 NPT
Attacco pneumatico 3	1/8 NPT
Avvertenza sul materiale	Conforme a RoHS
Materiale testata	PA rinforzato
Materiale guarnizioni	NBR
Materiale del corpo	Legga di alluminio anodizzato