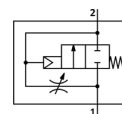
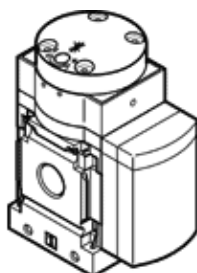


Valvola di inserimento MS6-DL-3/8-Z

Codice prodotto: 529822

FESTO

pneumatica, per aumento graduale della pressione, direzione del flusso da destra a sinistra.



Foglio dati

Caratteristica	Valore
Funzione di scarico	strozzabile
Tipo di azionamento	pneumatico
Posizione di montaggio	qualsiasi
Azionatore manuale	nessuno
Costruzione	Sede pistone
Riposizionamento	Molla meccanica
Tipo di comando	diretta
Alimentazione pressione di pilotaggio	esterna
Direzione di flusso	non reversibile
Funzione valvola	2/2
Pressione di esercizio	4 ... 18 bar
Valore b	0,48
Valore C	21,05 l/sbar
Portata nominale normale	5.050 l/min
Fluido di esercizio	Aria compressa a norma ISO 8573-1:2010 [7:4:4] Gas inerti
Indicazione sul fluido d'esercizio e di pilotaggio	E' possibile l'impiego con aria lubrificata (necessario poi per l'impiego successivo)
Classe di resistenza alla corrosione CRC	2
Temperatura del fluido	-10 ... 60 °C
Temperatura ambiente	-10 ... 60 °C
Peso	650 g
Tipo fissaggio	a scelta: Montaggio in linea con accessori
Attacco pneumatico 1	G3/8
Attacco pneumatico 2	G3/8
Avvertenza sul materiale	Senza rame e PTFE a norme RoHS
Informazioni sui materiali, guarnizioni	NBR
Informazioni sui materiali, corpo (contenitore)	Alluminio pressofuso