

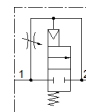
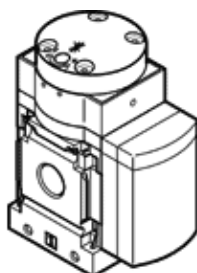
valvola di inserimento progressivo MS6-DL-1/2

Codice prodotto: 529817

★ Core product range

Pneumatica, per aumento graduale della pressione, direzione del flusso da sinistra a destra.

FESTO



Foglio dati

Caratteristica	Valore
Funzione di scarico	Strozzabile
Tipo di azionamento	Pneumatico
Posizione di montaggio	Qualsiasi
Azionatore manuale	Nessuno
Costruzione	Sede pistone
Riposizionamento	Molla meccanica
Tipo di comando	diretto
Alimentazione pressione di pilotaggio	Esterna
Direzione di flusso	Non reversibile
Funzione valvola	2/2
Pressione d'esercizio	4 ... 18 bar
Valore b	0,39
Valore C	28,97 l/sbar
Portata nominale normale	6.450 l/min
Fluido d'esercizio	Aria compressa a norma ISO 8573-1:2010 [7:4:4] Gas inerti
Indicazione sul fluido d'esercizio e di pilotaggio	E' possibile l'impiego con aria lubrificata (necessario poi per l'impiego successivo)
Classe di resistenza alla corrosione CRC	2 - stress da corrosione moderato
Conformità PWIS	VDMA24364-B1/B2-L
Sicurezza alimentare	vedere le informazioni avanzate sul materiale
Temperatura del fluido	-10 ... 60 °C
Temperatura ambiente	-10 ... 60 °C
Peso	650 g
Fissaggio	Montaggio in linea Con accessori A scelta:
Attacco pneumatico 1	G1/2
Attacco pneumatico 2	G1/2
Avvertenza sul materiale	Conforme a RoHS
Materiale guarnizioni	NBR
Materiale del corpo	Alluminio pressofuso