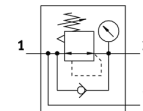
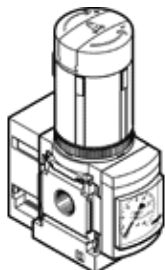


# Riduttore di pressione MS4-LRB-1/4-D7-AS-BD-Z

Codice prodotto: 529487

FESTO

per montaggio in batteria, blocco di uscita angolare con attacco a innesto QS, massima pressione in uscita 12 bar, con manometro, attacco P2 sul frontale.



## Foglio dati

Caratteristica	Valore
Dimensioni	4
Serie costruttiva	MS
Disp. sicurezza azionamento	Manopola con arresto con lucchetto (accessorio)
Posizione di montaggio	qualsiasi
Costruzione	Valvola di regolazione a membrana a comando diretto con alimentazione pressione passante
Funzione regolatore	Pressione in uscita costante con scarico secondario con flusso di ritorno
Indicatore di pressione	con manometro
Pressione di esercizio	0,8 ... 14 bar
Campo di regolazione della pressione	0,5 ... 12 bar
Max. isteresi di pressione	0,25 bar
Portata nominale normale	640 l/min
Fluido di esercizio	Aria compressa a norma ISO 8573-1:2010 [7:4:4] Gas inerti
Indicazione sul fluido d'esercizio e di pilotaggio	E' possibile l'impiego con aria lubrificata (necessario poi per l'impiego successivo)
Classe di resistenza alla corrosione CRC	2
Temperatura di stoccaggio	-10 ... 60 °C
Temperatura del fluido	-10 ... 60 °C
Temperatura ambiente	-10 ... 60 °C
Peso	222 g
Tipo fissaggio	a scelta: Montaggio a pannello Montaggio in linea con accessori
Attacco pneumatico 1	G1/4
Attacco pneumatico 2	QS-8
Avvertenza sul materiale	a norme RoHS
Informazioni sui materiali, sottobase	Alluminio pressofuso
Informazioni sui materiali, pannello di comando	POM PA
Informazioni sui materiali, guarnizioni	NBR
Informazioni sui materiali, corpo (contenitore)	Alluminio pressofuso
Informazioni sui materiali, membrana	NBR