

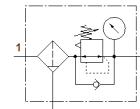
filtro-riduttore MS6-LFR-1/2-D7-ERM-AS

Codice prodotto: 529188

★ Core product range

FESTO

Pressione di uscita max. 12 bar, filtro da 40 µm, con manometro, manopola di regolazione con chiusura, tazza e protezione in plastica, scarico manuale della condensa, direzione di flusso da sinistra a destra.



Foglio dati

Caratteristica	Valore
Taglia	6
Serie	MS
Dispositivo antimanomissione	Manopola con arresto Con lucchetto (accessorio)
Posizione di montaggio	Verticale +/- 5°
Grado di filtrazione	40 µm
Scarico condensa	Manuale, rotativo
Costruzione	Filtro-riduttore con manometro
Quantità di condensa max.	38 ml
Funzione regolatore	Pressione in uscita costante Con scarico secondario
Protezione tazza	Tazza protettiva in plastica
Indicazione della pressione	Con manometro
Pressione d'esercizio Mpa	0,08 ... 2 MPa
Pressione d'esercizio	0,8 ... 20 bar
Intervallo di regolazione della pressione	0,5 ... 12 bar
Max. isteresi pressione (MPa)	0,025 MPa
Isteresi di pressione max.	0,25 bar
Max. isteresi pressione	3,625 psi
Portata nominale normale	4.500 l/min
Fluido d'esercizio	Aria compressa a norma ISO 8573-1:2010 [-:4:-] Gas inerti
Classe di resistenza alla corrosione CRC	2 - stress da corrosione moderato
Conformità PWIS	VDMA24364-B1/B2-L
Temperatura di stoccaggio	-10 ... 60 °C
Sicurezza alimentare	vedere le informazioni avanzate sul materiale
Classe di purezza aria in uscita	Aria compressa a norma ISO 8573-1:2010 [7:4:4]
Temperatura del fluido	-10 ... 60 °C
Temperatura ambiente	-10 ... 60 °C
Peso	875 g
Fissaggio	Montaggio a pannello Montaggio in linea Con accessori A scelta:
Attacco pneumatico 1	G1/2
Attacco pneumatico 2	G1/2
Avvertenza sul materiale	Conforme a RoHS
Materiale pannello di comando	PA POM
Materiale guarnizioni	NBR
Materiale filtro	PE
Materiale del corpo	Alluminio pressofuso
Materiale membrana	NBR
Materiale tazza	PC
Materiale disco di separazione	POM