

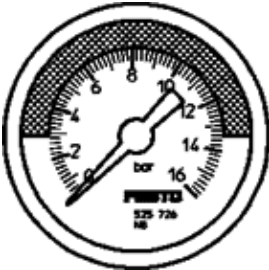
Manometro MA-63-16-R1/4-E-RG

Codice prodotto: 525732
Prodotto in esaurimento

FESTO

Con display in bar, campo rosso/verde regolabile.

Tipo in esaurimento. Fornibile fino al 2014. Per alternative di prodotto, vedere il Support Portal.



Foglio dati

Caratteristica	Valore
Intervallo di visualizzazione [bar]	0 ... 16 bar
Conforme alla norma	EN 837-1
Dimensioni nominali manometro	63
Costruzione	Manometro a molla tubolare
Fissaggio	Montaggio in linea
Fluido d'esercizio	Gas inerti Liquidi neutri
Pressione d'esercizio	0 ... 16 bar
Fattore carico variabile	0,66
Classe di precisione di misurazione	2,5
Grado di protezione	IP43
Temperatura del fluido	-20 ... 60 °C
Temperatura ambiente	-20 ... 60 °C
Avvertenza sul materiale	Conforme a RoHS
Posizione di collegamento	Lato posteriore, centrale
Attacco pneumatico	R1/4
Materiali a contatto con fluidi	Ottone
Informazioni sui materiali, perni filettati	Ottone
Informazioni sui materiali, corpo	ABS
Informazioni sui materiali, finestrino	PMMA
Colore corpo contenitore	Nero
Peso	90 g
Indicazione sul fluido d'esercizio e di pilotaggio	Senza ossigeno Senza acetilene