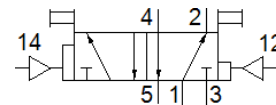
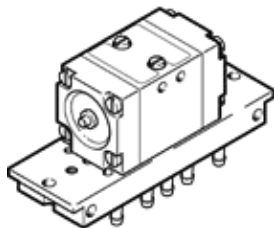


valvola pneumatica JD-5-PK-3

Codice prodotto: 4901

FESTO



Foglio dati

Caratteristica	Valore
Funzione valvola	5/2, bistabile dominante
Portata nominale normale	105 l/min
Pressione d'esercizio	1 ... 8 bar
Costruzione	A otturatore
Diametro nominale	2,5 mm
Tempo di commutazione, inversione	9 ms
Tempo di commutazione, inversione (dominante)	25 ms
Fluido d'esercizio	Aria compressa a norma ISO 8573-1:2010 [7::-]
Conformità PWIS	VDMA24364-B1/B2-L
Temperatura ambiente	0 ... 60 °C
Peso	130 g
Fissaggio	Su sottobase Su telaio di montaggio Con foro passante A scelta:
Attacco servopilotaggio 12	PK-3
Attacco servopilotaggio 14	PK-3
Attacco pneumatico 1	PK-3
Attacco pneumatico 2	PK-3
Attacco pneumatico 3	PK-3
Attacco pneumatico 4	PK-3
Attacco pneumatico 5	PK-3
Avvertenza sul materiale	Conforme a RoHS
Materiale piastra filettata	Ottone PPS rinforzato
Materiale guarnizioni	NBR
Materiale del corpo	Plastica Pressofusione di zinco