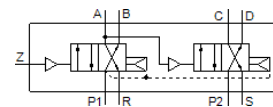
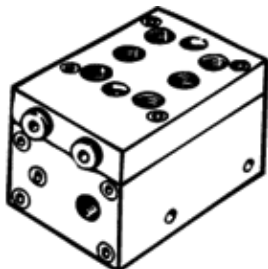


valvola pneumatica VL-8-3/8-B

Codice prodotto: 4802
Prodotto in esaurimento

FESTO

Tipo in esaurimento. Fornibile fino al 2017. Per alternative di prodotto, vedere il Support Portal.



Foglio dati

Caratteristica	Valore
Funzione valvola	8/2, monostabile
Portata nominale normale	1.800 l/min
Pressione d'esercizio	2 ... 10 bar
Costruzione	Valvola a spola
Riposizionamento	Molla pneumatica
Diametro nominale	9 mm
Principio di tenuta	Non metallica
Posizione di montaggio	Verticale
Azionatore manuale	Nessuno
Alimentazione pressione di pilotaggio	Interna
Indicatore posizione di commutazione	No
Fluido d'esercizio	Aria compressa a norma ISO 8573-1:2010 [7:4:4]
Indicazione sul fluido d'esercizio e di pilotaggio	E' richiesto l'impiego con aria lubrificata
Temperatura del fluido	-5 ... 40 °C
Temperatura ambiente	-10 ... 60 °C
Fissaggio	Con foro passante
Attacco pneumatico 1	G3/8
Attacco pneumatico 2	G3/8
Attacco pneumatico 3	G3/8
Attacco pneumatico 4	G3/8
Attacco pneumatico 5	G3/8
Informazioni sui materiali, guarnizioni	NBR