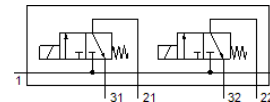
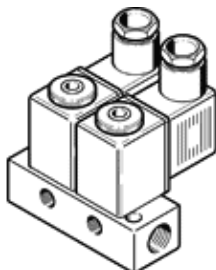


elettrovalvola BMFH-2-3-M5

Codice prodotto: 4522

FESTO

Con bobine magnetiche e connettori, azionatore manuale, attacco M5.
Disponibile anche senza connettori con codice supplementare "-OD"
(riduzione di prezzo), indicare la tensione.



Foglio dati

Caratteristica	Valore
Funzione valvola	2x3/2, chiuse, monostabili
Tipo di azionamento	Elettrico
Portata nominale normale	50 l/min
Pressione d'esercizio Mpa	0 ... 0,8 MPa
Pressione d'esercizio	0 ... 8 bar
Costruzione	Valvola a otturatore con molla di ritorno
Riposizionamento	Molla meccanica
Grado di protezione	IP65
Diametro nominale	1,3 mm
Principio di tenuta	Non metallica
Numero max. posti valvola	2
Tipo di comando	diretto
Assorbimento elettrico, di spunto	7,5 W
Assorbimento elettrico, di regime	6 W
Fluido d'esercizio	Aria compressa a norma ISO 8573-1:2010 [7::-]
Indicazione sul fluido d'esercizio e di pilotaggio	E' possibile l'impiego con aria lubrificata (necessario poi per l'impiego successivo)
Conformità PWIS	VDMA24364-B2-L
Temperatura del fluido	-10 ... 60 °C
Temperatura ambiente	-5 ... 40 °C
Peso	245 g
Connessione elettrica	Connettore maschio
Fissaggio	Con foro passante
Attacco pneumatico 1	G1/8
Attacco pneumatico 2	M5
Attacco pneumatico 3	M5
Materiale del corpo	Alluminio