

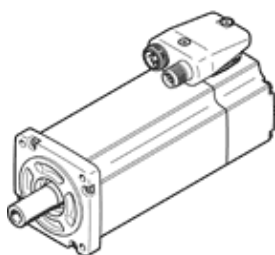
servomotore EMME-AS-60-MK-LS-AMX

Codice prodotto: 4267578

Prodotto in esaurimento

senza riduttore, senza freno.

FESTO



Foglio dati

| Caratteristica | Valore |
|---|--|
| Temperatura ambiente | -10 ... 40 °C |
| Temperatura di stoccaggio | -20 ... 70 °C |
| Umidità relativa dell'aria | 0 - 90 % |
| Conforme alla norma | IEC 60034 |
| Classe di isolamento | F |
| Classe di misurazione secondo EN 60034-1 | S1 |
| Grado di protezione | IP21 |
| Esecuzione albero chiave | DIN 6885 A 5 x 5 x 22 |
| Tecnica di connessione elettrica | Connettore maschio |
| Avvertenza sul materiale | Conforme a RoHS |
| Classe di resistenza alla corrosione CRC | 0 - nessuno stress da corrosione |
| Conformità PWIS | VDMA24364-Zona III |
| Omologazione | RCM Mark c UL us - Recognized (OL) |
| Marchio CE (vedi dichiarazione di conformità) | Ai sensi della direttiva CE sulla compatibilità elettromagnetica Ai sensi della direttiva CE sulla bassa tensione secondo la direttiva UE RoHS |
| Marchio UKCA (vedi dichiarazione di conformità) | secondo prescrizioni UK per apparecchiature elettriche secondo prescrizioni UK per EMV secondo prescrizioni UK RoHS |
| Tensione d'esercizio nominale CC | 360 V |
| Tensione nominale CC | 360 V |
| Tipo di avvolgimenti | Stella |
| Numero coppie di poli | 3 |
| Coppia in condizioni di riposo | 1,5 Nm |
| Coppia nominale | 1,2 Nm |
| Coppia di picco | 6 Nm |
| Numero di giri nominale | 3.000 1/min |
| Numero di giri max. | 4.925 1/min |
| Potenza nominale, motore | 380 W |
| Corrente di riposo continua | 1,8 A |
| Corrente nominale, motore | 1,5 A |
| Corrente di picco | 7,2 A |
| Costante motore | 0,8 Nm/A |
| Costante di tensione, fase-fase | 51,7 mV/min |
| Resistenza avvolgimenti fase-fase | 9,8 Ohm |
| Induttanza fase-fase avvolgimenti | 16,8 mH |
| Momento d'inerzia di massa complessivo presa di potenza | 0,413 kgcm ² |
| Peso | 1.850 g |
| Carico assiale ammissibile sull'albero | 54 N |
| Carico radiale ammissibile sull'albero | 270 N |
| Trasduttore posizione rotore | Safety Enc. absolut multi turn |
| Interfaccia encoder rotativo | HIPERFACE® |

| Caratteristica | Valore |
|---|--|
| Principio di misura encoder rotativo | Ottico |
| Encoder rotativo, periodi senoide/cosinoide per rotazione | 128 |
| Encoder rotativo, risoluzione tipica | 15 Bit |
| Encoder rotativo, precisione di misura angolare tipica | 20 arcmin |
| Safety Integrity Level (SIL), sottocomponente | SIL 2, trasduttore di posizione del rotore SILCL 2, trasduttore di posizione del rotore |
| Performance Level (PL), sottocomponente | Categoria 3, Performance Level d, trasduttore di posizione del rotore |
| PFHd, sottocomponente | $1,3 \times 10^{-8}$, trasduttore di posizione del rotore |
| Durata d'utilizzo Tm, sottocomponente | 20 anni, encoder rotativo |
| MTTFd, sotto-componente | 874 anni, trasduttore di posizione del rotore |