

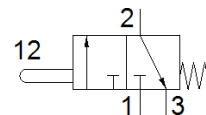
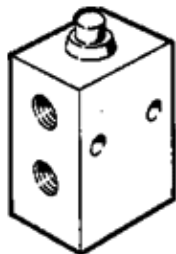
# valvola ad astina V-3-M5

Codice prodotto: 3626

FESTO

Normalmente chiusa.

Questo elemento è idoneo per l'impiego con il vuoto. Attacco per il vuoto in 1 (P).



## Foglio dati

Caratteristica	Valore
Funzione valvola	3/2, chiusa, monostabile
Tipo di azionamento	Meccanico
Portata nominale normale	80 l/min
Pressione d'esercizio	-0,95 ... 8 bar
Costruzione	A otturatore
Diametro nominale	2 mm
Tipo di comando	diretto
Fluido d'esercizio	Aria compressa a norma ISO 8573-1:2010 [-:--:]
Indicazione sul fluido d'esercizio e di pilotaggio	E' possibile l'impiego con aria lubrificata (necessario poi per l'impiego successivo)
Conformità PWIS	VDMA24364-B1/B2-L
Temperatura ambiente	-10 ... 60 °C
Forza di azionamento	23 N
Peso	25 g
Fissaggio	Con foro passante
Attacco pneumatico 1	M5
Attacco pneumatico 2	M5
Materiale guarnizioni	NBR
Materiale del corpo	Pressofusione di zinco