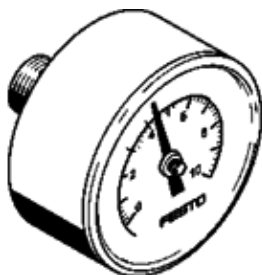
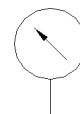


**manometro**  
**MA-50-10-1/4**  
 Codice prodotto: 359873

FESTO



**Foglio dati**

Caratteristica	Valore
Intervallo di visualizzazione [bar]	0 ... 10 bar
Scala del manometro	0 ... 145 psi
Conforme alla norma	EN 837-1
Dimensioni nominali manometro	50
Costruzione	Manometro a molla tubolare
Fissaggio	Montaggio in linea
Fluido d'esercizio	Gas inerti Liquidi neutri
Pressione d'esercizio Mpa	0 ... 1 MPa
Pressione d'esercizio	0 ... 10 bar 0 ... 145 psi
Fattore carico variabile	0,66
Classe di precisione di misurazione	2,5
Grado di protezione	IP43
Temperatura del fluido	-20 ... 60 °C
Temperatura ambiente	-20 ... 60 °C
Conformità PWIS	VDMA24364-B2-L
Avvertenza sul materiale	Conforme a RoHS
Posizione di collegamento	Lato posteriore, centrale
Attacco pneumatico	G1/4
Materiali a contatto con fluidi	Ottone
Materiale perno filettato	Ottone
Materiale del corpo	ABS
Materiale finestrella	PS
Colore corpo contenitore	Nero
Peso	70 g
Indicazione sul fluido d'esercizio e di pilotaggio	Senza acetilene Senza ossigeno
Scala	Doppia scala bar (esterno) psi (interno)