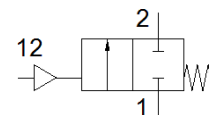


# valvola obliqua VZXF-L-M22C-M-B-G1-230-H3B1V-50-10-C

Codice prodotto: 3539248

FESTO

Valvola obliqua pneumatica in ottone rosso. Versione sotto sede, posizione di sicurezza chiusa, filettatura G, senza PWIS, passaggio nominale 1".



## Foglio dati

Caratteristica	Valore
Costruzione	Valvola a otturatore con attuatore a pistone
Tipo di azionamento	Pneumatico
Principio di tenuta	Non metallica
Posizione di montaggio	Qualsiasi
Fissaggio	Montaggio in linea
Collegamento del cavo	Manicotto filettato G1 a norma DIN ISO 228
Diametro nominale	23 mm
Funzione valvola	2/2, chiusa monostabile
Direzione di flusso	Non reversibile
Pressione del fluido	0 ... 1 MPa
Pressione d'esercizio	0 ... 10 bar
Pressione nominale, valvola di processo	16
Funzione di scarico	Non strozzabile
Riposizionamento	Molla meccanica
Tipo di comando	Con controllo esterno
Attacco pneumatico	Filetto femmina G1/8
Pressione d'esercizio Mpa	0,6 ... 1 MPa
Pressione d'esercizio	6 ... 10 bar 87 ... 145 psi
Fluido	Vapore Olio idraulico a base minerale Gas inerti Olio minerale Acqua Aria compressa filtrata, grado di filtrazione 200 µm Liquidi neutri
Direzione flusso	Sotto sede, per fluidi gassosi e liquidi
Fluido d'esercizio	Aria compressa a norma ISO 8573-1:2010 [7:4:4]
Viscosità max.	600 mm <sup>2</sup> /s
Temperatura del fluido	-10 ... 80 °C
Temperatura ambiente	-10 ... 60 °C
Portata Kv	9,6 m <sup>3</sup> /h
Avvertenza sul materiale	Conforme a RoHS
Conformità PWIS	VDMA24364-B1/B2-L
Materiale del corpo valvola di processo	Bronzo duro
Numero di materiale corpo della valvola	CC499K
Materiale guarnizione albero	FPM
Materiale guarnizione otturatore	FPM
Peso	1.500 g
Classe di resistenza alla corrosione CRC	1 - stress da corrosione basso
Materiale del corpo attuatore	Ottone