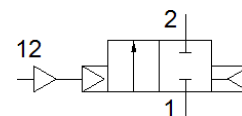
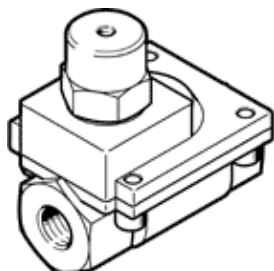


valvola pneumatica VLX-2-1-MS-NPT

Codice prodotto: 34926

FESTO

A 2/2 vie, azionata pneumaticamente, versione in ottone.



Foglio dati

Caratteristica	Valore
Costruzione	Valvola a membrana
Tipo di azionamento	Pneumatico
Principio di tenuta	Non metallica
Posizione di montaggio	Qualsiasi
Fissaggio	Montaggio in linea
Collegamento valvola di processo	NPT1
Diametro nominale	25 mm
Funzione valvola	2/2, chiusa monostabile
Direzione di flusso	Non reversibile
Pressione d'esercizio	1 ... 10 bar
Funzione di scarico	Non strozzabile
Riposizionamento	Molla pneumatica
Tipo di comando	Prepilotato
Attacco servopilotaggio 12	M5
Fluido di pilotaggio	Aria compressa a norma ISO 8573-1:2010 [7:-:-]
Fluido	Aria compressa filtrata, grado di filtrazione 200 µm
Temperatura del fluido	-10 ... 80 °C
Temperatura ambiente	-10 ... 60 °C
Portata nominale normale	14.000 l/min
Conformità PWIS	VDMA24364-B1/B2-L
Materiale del corpo	Ottone
Materiale viti	Acciaio inossidabile fortemente legato
Numero di materiale, viti	1.4301
Peso	1.010 g