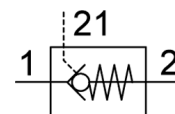
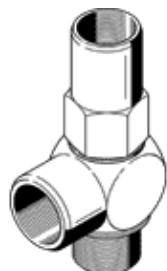


# Valvola unidirezionale HGL-1/2-NPT

Codice prodotto: 34880

FESTO

Con anello di tenuta OL.



## Foglio dati

Caratteristica	Valore
Funzione valvola	Funzione unidirezionale sbloccabile
Attacco pneumatico 1	1/2 NPT
Attacco pneumatico 2	1/2 NPT
Fissaggio	Avvitabile
Portata nominale normale	0 ... 1.600 l/min
Pressione d'esercizio Mpa	0,02 ... 1 MPa
Pressione d'esercizio	0,2 ... 10 bar
Pressione di pilotaggio MPa	0,1 ... 1 MPa
Pressione di pilotaggio	1 ... 10 bar 14,5 ... 145 psi
Temperatura ambiente	-20 ... 80 °C
Fluido d'esercizio	Aria compressa a norma ISO 8573-1:2010 [7:4:4]
Indicazione sul fluido d'esercizio e di pilotaggio	E' possibile l'impiego con aria lubrificata (necessario poi per l'impiego successivo)
Conformità PWIS	VDMA24364-B1/B2-L
Temperatura del fluido	-20 ... 80 °C
Avvertenza sul materiale	Conforme a RoHS