

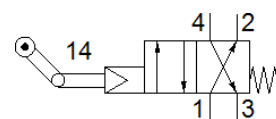
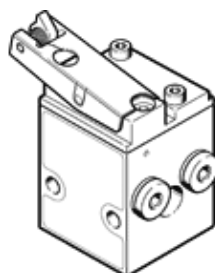
valvola a leva basculante

LS-4-1/8

Codice prodotto: 3416

FESTO

Con ritorno a vuoto, pre-pilotata, normalmente chiusa.



Foglio dati

| Caratteristica | Valore |
|--|---|
| Funzione valvola | 4/2, monostabile |
| Tipo di azionamento | Meccanico |
| Portata nominale normale | 128 l/min |
| Pressione d'esercizio Mpa | 0,35 ... 0,8 MPa |
| Pressione d'esercizio | 3,5 ... 8 bar |
| Costruzione | A otturatore |
| Riposizionamento | Molla meccanica |
| Diametro nominale | 3,5 mm |
| Funzione di scarico | Strozzabile |
| Principio di tenuta | Non metallica |
| Posizione di montaggio | Qualsiasi |
| Tipo di comando | Prepilotato |
| Alimentazione pressione di pilotaggio | Interna |
| Direzione di flusso | Non reversibile |
| Fluido di pilotaggio | Aria compressa a norma ISO 8573-1:2010 [-:-:-] |
| Indicazione sulla dinamizzazione forzata | Frequenza di commutazione min. 1/anno |
| Fluido d'esercizio | Aria compressa a norma ISO 8573-1:2010 [-:-:-] |
| Indicazione sul fluido d'esercizio e di pilotaggio | E' possibile l'impiego con aria lubrificata (necessario poi per l'impiego successivo) |
| Classe di resistenza alla corrosione CRC | 2 - stress da corrosione moderato |
| Conformità PWIS | VDMA24364-B1/B2-L |
| Temperatura del fluido | -10 ... 60 °C |
| Temperatura ambiente | -10 ... 60 °C |
| Forza di azionamento | 2,23 N |
| Peso | 220 g |
| Fissaggio | Con foro passante |
| Attacco pneumatico 1 | G1/8 |
| Attacco pneumatico 2 | G1/8 |
| Attacco pneumatico 3 | G1/8 |
| Attacco pneumatico 4 | G1/8 |
| Avvertenza sul materiale | Conforme a RoHS |
| Materiale guarnizioni | NBR |
| Materiale del corpo | Alluminio anodizzata |