

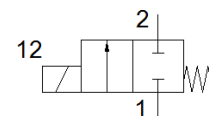
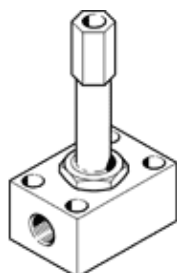
elettrovalvola

MC-2-1/8

Codice prodotto: 2187

FESTO

Questo elemento è idoneo per l'impiego con il vuoto.



Foglio dati

Caratteristica	Valore
Funzione valvola	2/2, chiusa monostabile
Tipo di azionamento	Elettrico
Portata nominale normale	300 l/min
Pressione d'esercizio Mpa	-0,095 ... 0,7 MPa
Pressione d'esercizio	-0,95 ... 7 bar
Costruzione	Valvola a otturatore con molla di ritorno
Riposizionamento	Molla meccanica
Grado di protezione	IP65
Diametro nominale	4 mm
Principio di tenuta	Non metallica
Azionatore manuale	Nessuno
Tipo di comando	diretto
Direzione di flusso	Non reversibile
Tempo di commutazione, disazionamento	20 ms
Tempo di commutazione azionamento	18 ms
Durata dell'inserimento	100 %
Valori caratteristici bobina	110 V ca: 50/60 Hz, potenza di spunto 30 VA, potenza di mantenimento 22 VA 110 V cc: 12,7 W 120 V ca: 60 Hz, potenza di spunto 30 VA, potenza di mantenimento 22 VA 12 V ca: 50 Hz, potenza di spunto 30 VA, potenza di mantenimento 22 VA 12 V cc: 11,7 W 200 V ca: 50/60 Hz, potenza di spunto 30 VA, potenza di mantenimento 22 VA 220 V cc: 15 W 240 V AC: 50 Hz, potenza di spunto 30 VA, potenza di mantenimento 22 VA 240 V cc: 17,9 W 24 V ca: 50 Hz, potenza di spunto 30 VA, potenza di mantenimento 22 VA 24 V cc: 11 W 380 V ca: 50/60 Hz, potenza di spunto 30 VA, potenza di mantenimento 22 VA 42 V ca: 50/60 Hz, potenza di spunto 30 VA, potenza di mantenimento 22 VA 42 V cc: 12 W 48 V ca: 50 Hz, potenza di spunto 30 VA, potenza di mantenimento 22 VA 96 V cc: 11 W
Fluido d'esercizio	Aria compressa a norma ISO 8573-1:2010 [7:4:4]
Conformità PWIS	VDMA24364-C1-L
Temperatura di stoccaggio	-40 ... 100 °C
Temperatura del fluido	-10 ... 60 °C
Temperatura ambiente	-5 ... 40 °C
Fissaggio	Con foro passante
Attacco pneumatico 1	G1/8
Attacco pneumatico 2	G1/8
Avvertenza sul materiale	Conforme a RoHS