

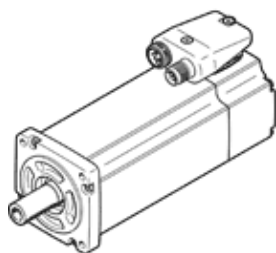
servomotore EMME-AS-60-S-LS-ASB

Codice prodotto: 2089700

Prodotto in esaurimento

senza riduttore, con freno.

FESTO



Foglio dati

Caratteristica	Valore
Temperatura ambiente	-10 ... 40 °C
Temperatura di stoccaggio	-20 ... 70 °C
Umidità relativa dell'aria	0 - 90 %
Conforme alla norma	IEC 60034
Classe di isolamento	F
Classe di misurazione secondo EN 60034-1	S1
Grado di protezione	IP21
Tecnica di connessione elettrica	Connettore maschio
Avvertenza sul materiale	Conforme a RoHS
Classe di resistenza alla corrosione CRC	0 - nessuno stress da corrosione
Conformità PWIS	VDMA24364-Zona III
Omologazione	RCM Mark c UL us - Recognized (OL)
Marchio CE (vedi dichiarazione di conformità)	Ai sensi della direttiva CE sulla compatibilità elettromagnetica Ai sensi della direttiva CE sulla bassa tensione secondo la direttiva UE RoHS
Marchio UKCA (vedi dichiarazione di conformità)	secondo prescrizioni UK per apparecchiature elettriche secondo prescrizioni UK per EMV secondo prescrizioni UK RoHS
Tensione d'esercizio nominale CC	360 V
Tensione nominale CC	360 V
Tipo di avvolgimenti	Stella
Numero coppie di poli	3
Coppia in condizioni di riposo	0,7 Nm
Coppia nominale	0,6 Nm
Coppia di picco	2,8 Nm
Numero di giri nominale	3.000 1/min
Numero di giri max.	5.131 1/min
Potenza nominale, motore	190 W
Corrente di riposo continua	0,9 A
Corrente nominale, motore	0,8 A
Corrente di picco	3,6 A
Costante motore	0,75 Nm/A
Costante di tensione, fase-fase	49,6 mVmin
Resistenza avvolgimenti fase-fase	26,4 Ohm
Induttanza fase-fase avvolgimenti	31,9 mH
Momento d'inerzia di massa complessivo presa di potenza	0,319 kgcm ²
Peso	1.650 g
Carico assiale ammissibile sull'albero	50 N
Carico radiale ammissibile sull'albero	250 N
Trasduttore posizione rotore	Encoder assoluto "single turn"
Interfaccia encoder rotativo	HIPERFACE®
Principio di misura encoder rotativo	Capacitivo
Encoder rotativo, periodi seno/coseno per rotazione	16

Caratteristica	Valore
Encoder rotativo, risoluzione tipica	12 Bit
Encoder rotativo, precisione di misura angolare tipica	20 arcmin
Coppia di bloccaggio freno	2 Nm
Tensione d'esercizio CC, freno	24 V
Assorbimento elettrico, freno	11 W
Momento di inerzia di massa freno	0,086 kgcm ²
Cicli di commutazione, freno di arresto	5 milioni di azionamenti a vuoto (senza lavoro di attrito)
MTTF, sotto-componente	538 anni, freno di arresto
MTTFd, sotto-componente	340 anni, encoder rotativo