

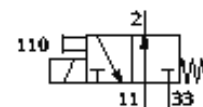
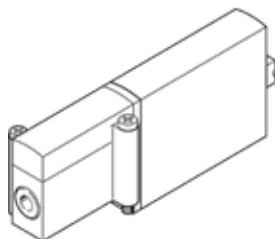
Elettrovalvola MHA2-M4H-3/20-2-HC

Codice prodotto: 197402

FESTO

Valvola per sottobase per montaggio singolo e in batteria, a commutazione rapida, con attacco connettore posteriore.

Tipo in esaurimento. Fornibile fino al 2007



Foglio dati

Caratteristica	Valore
Funzione valvola	3/2 aperte monostabili
Tipo di azionamento	elettrico
Larghezza d'ingombro	10 mm
Portata nominale normale	100 l/min
Attacco pneumatico di lavoro	Sottobase
Tensione d'esercizio	5V DC
Pressione di esercizio	-0,9 ... 8 bar
Costruzione	Valvola a otturatore con scarico della pressione
Tipo di reset	Molla meccanica
Grado di protezione	IP40
Certificazione	c UL us - Recognized (OL)
Diametro nominale	2 mm
Dimensioni della griglia	14 mm
Funzione di scarico	strozzabile
Principio di tenuta	tenero
Posizione di montaggio	qualsiasi
Azionatore manuale	monostabile
Tipo di comando	diretta
Direzione di flusso	reversibile con limitazioni
Frequenza di commutazione max.	130 Hz
Tempo di commutazione OFF	7 ms
Tempo di commutazione ON	7 ms
Tempo di azionamento	100%
Valori caratteristici bobina	5V DC: 2,88W
Oscillazioni di tensione ammissibili	+/- 10 %
Fluido di esercizio	Aria compressa filtrata non lubrificata, capacità filtrante 40 µm Aria compressa filtrata e lubrificata, capacità filtrante 40 µm
Classe di resistenza alla corrosione KBK	2
Temperatura del fluido	-5 ... 40 °C
Temperatura ambiente	-5 ... 40 °C
Peso	50 g
Tipo fissaggio	su sottobase
Attacco pneumatico 11	Sottobase
Attacco pneumatico 2	Sottobase
Attacco pneumatico 33	Sottobase
Avvertenza sul materiale	Senza rame e PTFE
Informazioni sul materiale delle guarnizioni	HNBR NBR
Informazioni sul materiale del corpo (contenitore)	Zinco pressofuso rivestita
Informazioni sul materiale delle viti	Acciaio zincato