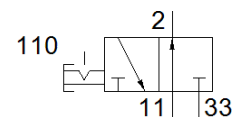
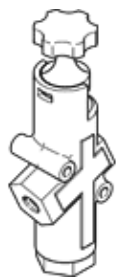


valvola di intercettazione HE-G1-LO

Codice prodotto: 197136

FESTO



Foglio dati

Caratteristica	Valore
Costruzione	Valvola a spola
Tipo di azionamento	Manuale
Principio di tenuta	Non metallica
Funzione di scarico	Non strozzabile
Azionatore manuale	Nessuno
Funzione valvola	3/2, bistabile
Pressione d'esercizio	1 ... 10 bar
Valore C	38,47 l/sbar
Valore b	0,47
Portata nominale normale	10.000 l/min
Fluido d'esercizio	Aria compressa a norma ISO 8573-1:2010 [7:4:4]
Classe di resistenza alla corrosione CRC	3 - stress da corrosione elevato
Conformità PWIS	VDMA24364-B1/B2-L
Temperatura del fluido	-10 ... 60 °C
Temperatura ambiente	-10 ... 60 °C
Fissaggio	Montaggio in linea Con foro passante
Posizione di montaggio	Qualsiasi
Direzione di flusso	Non reversibile
Peso	1.000 g
Attacco pneumatico 1	G1
Attacco pneumatico 2	G1
Attacco pneumatico 3	G1
Materiale guarnizioni	NBR TPE-U(PU)
Materiale del corpo	Alluminio pressofuso PBT