

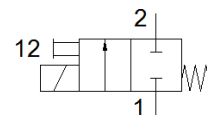
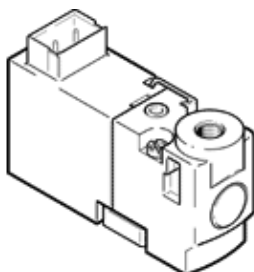
elettrovalvola

MHP1-M5H-2/2G-M3-TC

Codice prodotto: 197049

FESTO

Valvola con sottobase e utilizzi su corpo valvola, per montaggio singolo e in batteria, particolarmente compatta, con attacco connettore sul lato superiore.



Foglio dati

Caratteristica	Valore
Funzione valvola	2/2, chiusa monostabile
Tipo di azionamento	Elettrico
Larghezza	10 mm
Portata nominale normale	14 l/min
Pressione d'esercizio Mpa	-0,09 ... 0,2 MPa
Pressione d'esercizio	-0,9 ... 2 bar -13,05 ... 29 psi
Costruzione	Valvola a otturatore con molla di ritorno
Riposizionamento	Molla meccanica
Grado di protezione	IP40
Omologazione	c UL us - Recognized (OL)
Certificato ente preposto	UL MH19482
Diametro nominale	0,9 mm
Dimensione modulare	10 mm
Funzione di scarico	Non strozzabile
Principio di tenuta	Non metallica
Posizione di montaggio	Qualsiasi
Azionatore manuale	Monostabile
Tipo di comando	diretto
Direzione di flusso	Non reversibile
Identificazione posto valvola	Targhetta
Sovrapposizione	Sovrapposizione negativa
Indicazione sulla dinamizzazione forzata	Frequenza di commutazione almeno una volta/settimana
Idoneità per il vuoto	Sì
Frequenza di commutazione max.	20 Hz
Tempo di commutazione, disazionamento	5 ms
Tempo di commutazione azionamento	4 ms
Durata dell'inserimento	100 %
Assorbimento elettrico	1 W
Valori caratteristici bobina	12 V cc: 1 W
Oscillazioni di tensione ammissibili	+/- 10 %
Fluido d'esercizio	Aria compressa a norma ISO 8573-1:2010 [7:4:4]
Indicazione sul fluido d'esercizio e di pilotaggio	E' possibile l'impiego con aria lubrificata (necessario poi per l'impiego successivo)
Resistenza alle vibrazioni	Prova pratica di trasporto con grado di precisione 2 a norma FN 942017-4 e EN 60068-2-6
Resistenza agli urti	Prova agli urti con grado di severità 2 secondo FN 942017-5 e EN 60068-2-27
Classe di resistenza alla corrosione CRC	2 - stress da corrosione moderato
Conformità PWIS	VDMA24364-B2-L
Temperatura di stoccaggio	-20 ... 60 °C
Temperatura del fluido	-5 ... 40 °C
Temperatura ambiente	-5 ... 40 °C

Caratteristica	Valore
Peso	10 g
Connessione elettrica	Connettore maschio
Fissaggio	Su sottobase Con foro passante
Attacco pneumatico 1	Sottobase
Attacco pneumatico 2	M3
Avvertenza sul materiale	Conforme a RoHS
Materiale guarnizioni	FPM HNBR NBR
Materiale del corpo	PA rinforzato PPS rinforzato