

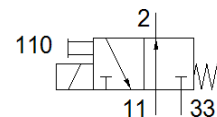
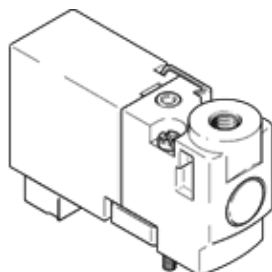
elettrovalvola

MHP1-M5H-3/20-M3-PI

Codice prodotto: 197034

FESTO

Valvola con sottobase e utilizzi su corpo valvola, per montaggio singolo e in batteria, particolarmente compatta, con attacco connettore sul lato inferiore (Plug-in).



Foglio dati

| Caratteristica | Valore |
|--|---|
| Funzione valvola | 3/2, aperta, monostabile |
| Tipo di azionamento | Elettrico |
| Larghezza | 10 mm |
| Portata nominale normale | 10 l/min |
| Pressione d'esercizio Mpa | 0 ... 0,6 MPa |
| Pressione d'esercizio | 0 ... 6 bar 0 ... 87 psi |
| Costruzione | Valvola a otturatore con molla di ritorno |
| Riposizionamento | Molla meccanica |
| Grado di protezione | IP40 |
| Omologazione | c UL us - Recognized (OL) |
| Certificato ente preposto | UL MH19482 |
| Diametro nominale | 0,7 mm |
| Dimensione modulare | 10 mm |
| Funzione di scarico | Strozzabile |
| Principio di tenuta | Non metallica |
| Posizione di montaggio | Qualsiasi |
| Azionatore manuale | Monostabile |
| Tipo di comando | diretto |
| Direzione di flusso | Non reversibile |
| Identificazione posto valvola | Targhetta |
| Sovrapposizione | Sovrapposizione negativa |
| Indicazione sulla dinamizzazione forzata | Frequenza di commutazione almeno una volta/settimana |
| Frequenza di commutazione max. | 20 Hz |
| Tempo di commutazione, disazionamento | 4 ms |
| Tempo di commutazione azionamento | 4 ms |
| Durata dell'inserimento | 100 % |
| Assorbimento elettrico | 1 W |
| Valori caratteristici bobina | 12 V cc: 1 W |
| Oscillazioni di tensione ammissibili | +/- 10 % |
| Fluido d'esercizio | Aria compressa a norma ISO 8573-1:2010 [7:4:4] |
| Indicazione sul fluido d'esercizio e di pilotaggio | E' possibile l'impiego con aria lubrificata (necessario poi per l'impiego successivo) |
| Resistenza alle vibrazioni | Prova pratica di trasporto con grado di precisione 2 a norma FN 942017-4 e EN 60068-2-6 |
| Resistenza agli urti | Prova agli urti con grado di severità 2 secondo FN 942017-5 e EN 60068-2-27 |
| Classe di resistenza alla corrosione CRC | 2 - stress da corrosione moderato |
| Conformità PWIS | VDMA24364-B2-L |
| Temperatura di stoccaggio | -20 ... 60 °C |
| Temperatura del fluido | -5 ... 40 °C |
| Temperatura ambiente | -5 ... 40 °C |
| Peso | 10 g |

| Caratteristica | Valore |
|--------------------------|-----------------------------------|
| Connessione elettrica | Connettore maschio |
| Fissaggio | Su sottobase Con foro passante |
| Attacco pneumatico 11 | Sottobase |
| Attacco pneumatico 2 | M3 |
| Attacco pneumatico 33 | Sottobase |
| Avvertenza sul materiale | Conforme a RoHS |
| Materiale guarnizioni | FPM HNBR NBR |
| Materiale del corpo | PA rinforzato PPS rinforzato |