

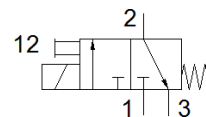
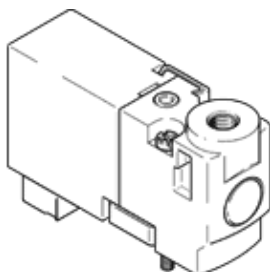
# elettrovalvola

## MHP1-M4H-3/2G-M3-PI

Codice prodotto: 197015

FESTO

Valvola con sottobase e utilizzi su corpo valvola, per montaggio singolo e in batteria, particolarmente compatta, con attacco connettore sul lato inferiore (Plug-in).



### Foglio dati

| Caratteristica                                     | Valore                                                                                  |
|----------------------------------------------------|-----------------------------------------------------------------------------------------|
| Funzione valvola                                   | 3/2, chiusa, monostabile                                                                |
| Tipo di azionamento                                | Elettrico                                                                               |
| Larghezza                                          | 10 mm                                                                                   |
| Portata nominale normale                           | 10 l/min                                                                                |
| Pressione d'esercizio Mpa                          | 0 ... 0,8 MPa                                                                           |
| Pressione d'esercizio                              | 0 ... 8 bar<br>0 ... 116 psi                                                            |
| Costruzione                                        | Valvola a otturatore con molla di ritorno                                               |
| Riposizionamento                                   | Molla meccanica                                                                         |
| Grado di protezione                                | IP40                                                                                    |
| Omologazione                                       | c UL us - Recognized (OL)                                                               |
| Certificato ente preposto                          | UL MH19482                                                                              |
| Diametro nominale                                  | 0,65 mm                                                                                 |
| Dimensione modulare                                | 10 mm                                                                                   |
| Funzione di scarico                                | Strozzabile                                                                             |
| Principio di tenuta                                | Non metallica                                                                           |
| Posizione di montaggio                             | Qualsiasi                                                                               |
| Azionatore manuale                                 | Monostabile                                                                             |
| Tipo di comando                                    | diretto                                                                                 |
| Direzione di flusso                                | Non reversibile                                                                         |
| Identificazione posto valvola                      | Targhetta                                                                               |
| Sovrapposizione                                    | Sovrapposizione negativa                                                                |
| Indicazione sulla dinamizzazione forzata           | Frequenza di commutazione almeno una volta/settimana                                    |
| Frequenza di commutazione max.                     | 20 Hz                                                                                   |
| Tempo di commutazione, disazionamento              | 4 ms                                                                                    |
| Tempo di commutazione azionamento                  | 4 ms                                                                                    |
| Durata dell'inserimento                            | 100 %                                                                                   |
| Assorbimento elettrico                             | 1 W                                                                                     |
| Valori caratteristici bobina                       | 5 V cc: 1 W                                                                             |
| Oscillazioni di tensione ammissibili               | +/- 10 %                                                                                |
| Fluido d'esercizio                                 | Aria compressa a norma ISO 8573-1:2010 [7:4:4]                                          |
| Indicazione sul fluido d'esercizio e di pilotaggio | E' possibile l'impiego con aria lubrificata (necessario poi per l'impiego successivo)   |
| Resistenza alle vibrazioni                         | Prova pratica di trasporto con grado di precisione 2 a norma FN 942017-4 e EN 60068-2-6 |
| Resistenza agli urti                               | Prova agli urti con grado di severità 2 secondo FN 942017-5 e EN 60068-2-27             |
| Classe di resistenza alla corrosione CRC           | 2 - stress da corrosione moderato                                                       |
| Conformità PWIS                                    | VDMA24364-B2-L                                                                          |
| Temperatura di stoccaggio                          | -20 ... 60 °C                                                                           |
| Temperatura del fluido                             | -5 ... 40 °C                                                                            |
| Temperatura ambiente                               | -5 ... 40 °C                                                                            |
| Peso                                               | 10 g                                                                                    |

| <b>Caratteristica</b>    | <b>Valore</b>                     |
|--------------------------|-----------------------------------|
| Connessione elettrica    | Connettore maschio                |
| Fissaggio                | Su sottobase<br>Con foro passante |
| Attacco pneumatico 1     | Sottobase                         |
| Attacco pneumatico 2     | M3                                |
| Attacco pneumatico 3     | Sottobase                         |
| Avvertenza sul materiale | Conforme a RoHS                   |
| Materiale guarnizioni    | FPM<br>HNBR<br>NBR                |
| Materiale del corpo      | PA rinforzato<br>PPS rinforzato   |