

# elettrovalvola

## CPE14-M1BH-5/3GS-1/8

Codice prodotto: 196938

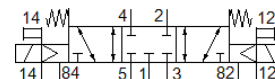
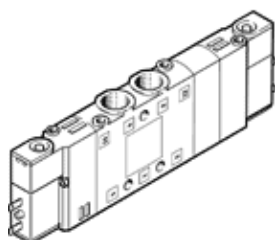
Classic - non utilizzare per nuovi progetti

FESTO

Montaggio molto compatto.

Questo elemento è indicato per il funzionamento con il vuoto. Il montaggio in batteria è possibile solo per le valvole a 5/2 e 5/3 vie CPE10/14/18: non montare in combinazione con valvole di controllo direzione a 3/2 vie.

Sono disponibili delle alternative moderne digitando le prime quattro cifre del codice di tipo nel campo di ricerca.



## Foglio dati

Caratteristica	Valore
Funzione valvola	5/3, chiusa
Tipo di azionamento	Elettrico
Larghezza	14 mm
Portata nominale normale	750 l/min
Pressione d'esercizio Mpa	-0,09 ... 1 MPa
Pressione d'esercizio	-0,9 ... 10 bar
Costruzione	Valvola a spola
Riposizionamento	Molla meccanica
Omologazione	c UL us - Recognized (OL)
Classificazione marittima	vedi certificato
Grado di protezione	IP65 Con connettore femmina A norma IEC 60529
Diametro nominale	6 mm
Funzione di scarico	Strozzabile
Principio di tenuta	Non metallica
Posizione di montaggio	Qualsiasi
Azionatore manuale	Con accessorio, bistabile Monostabile
Tipo di comando	Prepilotato
Alimentazione pressione di pilotaggio	Esterna
Direzione di flusso	Reversibile
Identificazione posto valvola	Portatarghetta
Sovrapposizione	Sovrapposizione positiva
Pressione di pilotaggio MPa	0,3 ... 0,8 MPa
Pressione di pilotaggio	3 ... 8 bar
Tempo di commutazione, disazionamento	42 ms
Tempo di commutazione azionamento	20 ms
Durata dell'inserimento	100% con riduzione della corrente di ritenuta
Impulso positivo di prova max., con logico 0	1.200 µs
Impulso negativo di prova max., con logico 1	900 µs
Valori caratteristici bobina	24 V cc: 1,28 W
Oscillazioni di tensione ammissibili	-15 % / +10 %
Fluido d'esercizio	Aria compressa a norma ISO 8573-1:2010 [7:4:4]
Indicazione sul fluido d'esercizio e di pilotaggio	E' possibile l'impiego con aria lubrificata (necessario poi per l'impiego successivo)
Resistenza alle vibrazioni	Prova pratica di trasporto con grado di precisione 2 a norma FN 942017-4 e EN 60068-2-6

Caratteristica	Valore
Resistenza agli urti	Prova agli urti con grado di severità 2 secondo FN 942017-5 e EN 60068-2-27
Classe di resistenza alla corrosione CRC	2 - stress da corrosione moderato
Conformità PWIS	VDMA24364-B1/B2-L
Temperatura del fluido	-5 ... 50 °C
Fluido di pilotaggio	Aria compressa a norma ISO 8573-1:2010 [7:4:4]
Temperatura ambiente	-5 ... 50 °C
Peso	120 g
Connessione elettrica	2 poli
Fissaggio	Con foro passante
Attacco scarico servopilotaggio 82	M3
Attacco scarico servopilotaggio 84	M3
Attacco servopilotaggio 12	M3
Attacco servopilotaggio 14	M3
Attacco pneumatico 1	G1/8
Attacco pneumatico 2	G1/8
Attacco pneumatico 3	G1/8
Attacco pneumatico 4	G1/8
Attacco pneumatico 5	G1/8
Avvertenza sul materiale	Conforme a RoHS
Materiale guarnizioni	NBR
Materiale del corpo	Alluminio pressofuso