

Combinazione cilindro-valvola DNCV-40- -PPV-A-5/3G

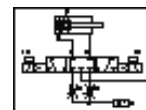
Codice prodotto: 196813

FESTO

senza modulo diagnostico.

Tipo in esaurimento. Disponibile fino al 2010.

Esempio di
rappresentazione



Foglio dati

Caratteristica	Valore
Corsa	70 ... 500 mm
Diametro pistone	40 mm
Basata sulla norma	ISO 15552 (finora anche VDMA 24652, ISO 6431, NF E49 003.1, UNI 10290)
Ammortizzazione	PPV: ammortizzazione pneumatica regolabile su entrambi i lati
Posizione di montaggio	qualsiasi
Azionatore manuale	a ritenuta monostabile
Rilevamento posizione	Per sensore di finecorsa
Funzione elemento di commutazione	Normalmente aperto
Pressione di esercizio	3 ... 8 bar
Intervallo tensione di esercizio CC	24 V
Funzionamento	a doppio effetto
Max. corrente di uscita, diagnosi	300 mA
Max. corrente di uscita sensori	20 mA
Max. tensione uscita di commutazione CC	26,9 V
Valori caratteristici bobina	24 V CC: Fase di bassa corrente: 0,5 W, fase di alta corrente: 1,23 W
Fluido di esercizio	Aria compressa filtrata, capacità filtrante 5 µm Aria compressa filtrata non lubrificata, capacità filtrante 40 µm
Marchio CE (vedi dichiarazione di conformità)	ai sensi della direttiva CE sulla compatibilità elettromagnetica
Classe di resistenza alla corrosione CRC	2
Grado di protezione	IP65 a norme IEC 60529
Temperatura ambiente	-5 ... 50 °C
Omologazione	C-Tick
Corsa di decelerazione	20 mm
Forza teorica a 6 bar, in trazione	633 N
Forza teorica a 6 bar, in spinta	754 N
Massa movimentata a corsa 0 mm	307 g
Peso per ogni 10 mm di corsa aggiuntiva	49 g
Peso a corsa 0 mm	1.275 g
Aumento di massa per 10 mm di corsa	16 g
Connessione elettrica	a 8 poli M12x1 Connettore forma costruttiva rotonda
Attacco pneumatico 1	QS-8
Attacco pneumatico 3	Silenziatore incorporato
Attacco pneumatico 5	Silenziatore incorporato