

unità di manutenzione LFRS-1/2-D-MIDI-KB-A

Codice prodotto: 195067

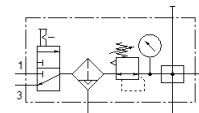
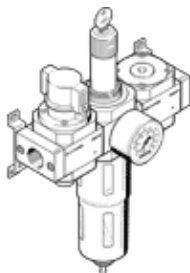
Classic - non utilizzare per nuovi progetti

FESTO

Con manopola di regolazione con chiusura e manometro, per pressione nominale 12 bar, per aria non lubrificata.

Sono disponibili delle alternative moderne digitando le prime quattro cifre del codice di tipo nel campo di ricerca.

Tipo in esaurimento. Fornibile fino al 2022. Per alternative di prodotto, vedere il Support Portal.



Foglio dati

| Caratteristica | Valore |
|---|---|
| Taglia | Midi |
| Serie | D |
| Dispositivo antimanomissione | Manopola con serratura incorporata |
| Posizione di montaggio | Verticale +/- 5° |
| Grado di filtrazione | 40 µm |
| Scarico condensa | Automatico |
| Costruzione | Modulo di derivazione Valvola di inserimento Filtro-riduttore con manometro |
| Quantità di condensa max. | 43 cm ³ |
| Protezione tazza | Protezione metallica |
| Indicazione della pressione | Con manometro |
| Pressione d'esercizio | 2 ... 12 bar |
| Intervallo di regolazione della pressione | 0,5 ... 12 bar |
| Isteresi di pressione max. | 0,35 bar |
| Portata nominale normale | 2.920 l/min |
| Fluido d'esercizio | Aria compressa a norma ISO 8573-1:2010 [-:-:-] Gas inerti |
| Classe di resistenza alla corrosione CRC | 2 - stress da corrosione moderato |
| Classe di purezza aria in uscita | Aria compressa a norma ISO 8573-1:2010 [7:8:4] Gas inerti |
| Temperatura del fluido | -10 ... 60 °C |
| Temperatura ambiente | -10 ... 60 °C |
| Peso | 2.440 g |
| Fissaggio | Montaggio in linea Con accessori A scelta: |
| Attacco pneumatico 1 | G1/2 |
| Attacco pneumatico 2 | G1/2 |
| Materiale del corpo | Pressofusione di zinco |
| Materiale tazza | PC |