

filtro-riduttore LFRS-1/2-D-5M-O-MIDI

Codice prodotto: 194765

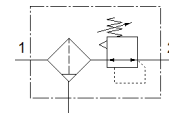
Classic - non utilizzare per nuovi progetti

FESTO

Con manopola di regolazione con chiusura, con manometro, per pressione nominale 12 bar, per aria non lubrificata.

Sono disponibili delle alternative moderne digitando le prime quattro cifre del codice di tipo nel campo di ricerca.

Tipo in esaurimento. Fornibile fino al 2022. Per alternative di prodotto, vedere il Support Portal.



Foglio dati

| Caratteristica | Valore |
|--|---|
| Taglia | Midi |
| Serie | D |
| Dispositivo antimanomissione | Manopola con serratura incorporata |
| Posizione di montaggio | Verticale +/- 5° |
| Grado di filtrazione | 5 µm |
| Scarico condensa | Manuale, rotativo |
| Costruzione | Filtro-riduttore senza manometro |
| Quantità di condensa max. | 43 cm ³ |
| Protezione tazza | Protezione metallica |
| Indicazione della pressione | Preparato per G1/4 |
| Pressione d'esercizio | 1 ... 16 bar |
| Intervallo di regolazione della pressione | 0,5 ... 12 bar |
| Isteresi di pressione max. | 0,2 bar |
| Portata nominale normale | 2.600 l/min |
| Fluido d'esercizio | Aria compressa a norma ISO 8573-1:2010 [-:9:-] Gas inerti |
| Indicazione sul fluido d'esercizio e di pilotaggio | E' possibile l'impiego con aria lubrificata (necessario poi per l'impiego successivo) |
| Classe di resistenza alla corrosione CRC | 2 - stress da corrosione moderato |
| Temperatura di stoccaggio | -10 ... 60 °C |
| Classe di purezza aria in uscita | Aria compressa a norma ISO 8573-1:2010 [6:8:4] Gas inerti |
| Temperatura del fluido | -10 ... 60 °C |
| Temperatura ambiente | -10 ... 60 °C |
| Peso | 1.140 g |
| Fissaggio | Montaggio in linea Con accessori A scelta: |
| Attacco pneumatico 1 | G1/2 |
| Attacco pneumatico 2 | G1/2 |
| Avvertenza sul materiale | Conforme a RoHS |
| Materiale del corpo | Pressofusione di zinco |
| Materiale tazza | PC |