

filtro-riduttore LFRS-1/2-D-7-O-MIDI

Codice prodotto: 194761

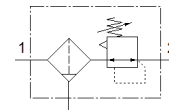
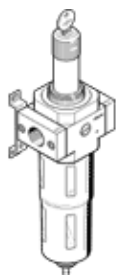
Classic - non utilizzare per nuovi progetti

FESTO

Con manopola di regolazione con chiusura, senza manometro, per pressione nominale 7 bar, per aria non lubrificata.

Sono disponibili delle alternative moderne digitando le prime quattro cifre del codice di tipo nel campo di ricerca.

Tipo in esaurimento. Fornibile fino al 2022. Per alternative di prodotto, vedere il Support Portal.



Foglio dati

Caratteristica	Valore
Taglia	Midi
Serie	D
Dispositivo antimanomissione	Manopola con serratura incorporata
Posizione di montaggio	Verticale +/- 5°
Grado di filtrazione	40 µm
Scarico condensa	Manuale, rotativo
Costruzione	Filtro-riduttore senza manometro
Quantità di condensa max.	43 cm ³
Protezione tazza	Protezione metallica
Indicazione della pressione	Preparato per G1/4
Pressione d'esercizio	1 ... 16 bar
Intervallo di regolazione della pressione	0,5 ... 7 bar
Isteresi di pressione max.	0,2 bar
Portata nominale normale	3.900 l/min
Fluido d'esercizio	Aria compressa a norma ISO 8573-1:2010 [-:9:-] Gas inerti
Indicazione sul fluido d'esercizio e di pilotaggio	E' possibile l'impiego con aria lubrificata (necessario poi per l'impiego successivo)
Classe di resistenza alla corrosione CRC	2 - stress da corrosione moderato
Temperatura di stoccaggio	-10 ... 60 °C
Classe di purezza aria in uscita	Aria compressa a norma ISO 8573-1:2010 [7:8:4] Gas inerti
Temperatura del fluido	-10 ... 60 °C
Temperatura ambiente	-10 ... 60 °C
Peso	1.140 g
Fissaggio	Montaggio in linea Con accessori A scelta:
Attacco pneumatico 1	G1/2
Attacco pneumatico 2	G1/2
Avvertenza sul materiale	Conforme a RoHS
Materiale del corpo	Pressofusione di zinco
Materiale tazza	PC