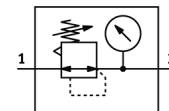
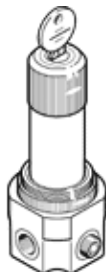


Riduttore di pressione LRS-1/8-G

Codice prodotto: 194694
Prodotto in esaurimento

FESTO

Senza manometro, con manopola di regolazione con chiusura.
Tipo in esaurimento. Fornibile fino al 2014. Per alternative di prodotto,
vedere il Support Portal.



Foglio dati

Caratteristica	Valore
Dispositivo antimanomissione	Manopola con serratura incorporata
Posizione di montaggio	Qualsiasi
Funzione regolatore	Pressione in uscita costante Con compensazione pressione a monte Con scarico secondario
Indicazione della pressione	G1/8" preparato
Pressione d'esercizio	1 ... 20 bar
Intervallo di regolazione della pressione	0,5 ... 12 bar
Isteresi di pressione max.	0,2 bar
Portata nominale normale	600 l/min
Fluido d'esercizio	Aria compressa a norma ISO 8573-1:2010 [7:4:4]
Indicazione sul fluido d'esercizio e di pilotaggio	E' possibile l'impiego con aria lubrificata (necessario poi per l'impiego successivo)
Temperatura del fluido	-10 ... 80 °C
Temperatura ambiente	-10 ... 80 °C
Peso	420 g
Fissaggio	Montaggio a pannello Montaggio in linea Con accessori
Attacco pneumatico 1	G1/8
Attacco pneumatico 2	G1/8
Informazioni sui materiali, guarnizioni	NBR
Informazioni sui materiali, corpo	Ottone