

# valvola di inserimento HEP-1/2-D-MAXI

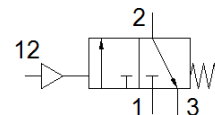
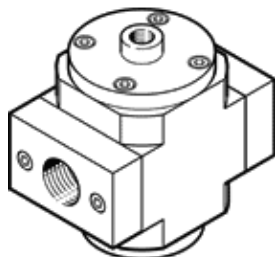
Codice prodotto: 193258

Classic - non utilizzare per nuovi progetti

[Per unità di manutenzione.](#)

Sono disponibili delle alternative moderne digitando le prime quattro cifre del codice di tipo nel campo di ricerca.

FESTO



## Foglio dati

Caratteristica	Valore
Costruzione	Valvola a spola
Tipo di azionamento	Pneumatico
Principio di tenuta	Non metallica
Funzione di scarico	Non strozzabile
Azionatore manuale	Nessuno
Riposizionamento	Molla meccanica
Funzione valvola	3/2, chiusa, monostabile
Pressione d'esercizio	0 ... 16 bar
Pressione di pilotaggio	3 ... 16 bar
Valore C	24,2 l/sbar
Valore b	0,3
Portata nominale normale	5.600 l/min
Fluido d'esercizio	Aria compressa a norma ISO 8573-1:2010 [7:4:4] Gas inerti
Indicazione sul fluido d'esercizio e di pilotaggio	E' possibile l'impiego con aria lubrificata (necessario poi per l'impiego successivo)
Classe di resistenza alla corrosione CRC	2 - stress da corrosione moderato
Avvertenza sul materiale	Conforme a RoHS
Conformità PWIS	VDMA24364-B1/B2-L
Temperatura del fluido	-10 ... 60 °C
Temperatura ambiente	-10 ... 60 °C
Fissaggio	Montaggio in linea Con accessori
Posizione di montaggio	Qualsiasi
Direzione di flusso	Non reversibile
Peso	800 g
Attacco pneumatico 1	G1/2
Attacco pneumatico 2	G1/2
Attacco pneumatico 3	G3/8
Attacco servopilotaggio 12	G1/8
Classe di purezza aria in uscita	Aria compressa a norma ISO 8573-1:2010 [7:4:4] Gas inerti
Materiale guarnizioni	NBR
Materiale del corpo	Alluminio pressofuso