

valvola regolatore di pressione LR-3/4-D-7-DI-MAXI

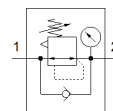
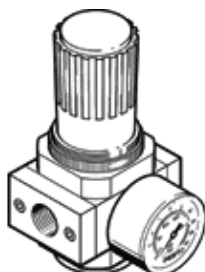
Codice prodotto: 192362

Classic - non utilizzare per nuovi progetti

Riduttore di pressione ad azionamento diretto, pressione di lavoro fino a 7 bar.

Sono disponibili delle alternative moderne digitando le prime quattro cifre del codice di tipo nel campo di ricerca.

FESTO



Foglio dati

Caratteristica	Valore
Taglia	Maxi
Serie	D
Dispositivo antimanomissione	Manopola con arresto
Posizione di montaggio	Qualsiasi
Costruzione	Valvola di regolazione a membrana a comando diretto
Funzione regolatore	Pressione in uscita costante Con compensazione pressione a monte Con scarico secondario Con flusso di ritorno
Indicazione della pressione	Con manometro
Pressione d'esercizio	1 ... 16 bar
Intervallo di regolazione della pressione	0,5 ... 7 bar
Isteresi di pressione max.	0,4 bar
Portata nominale normale	8.350 l/min
Fluido d'esercizio	Aria compressa a norma ISO 8573-1:2010 [7:4:4] Gas inerti
Indicazione sul fluido d'esercizio e di pilotaggio	E' possibile l'impiego con aria lubrificata (necessario poi per l'impiego successivo)
Classe di resistenza alla corrosione CRC	2 - stress da corrosione moderato
Conformità PWIS	VDMA24364-B1/B2-L
Classe di purezza aria in uscita	Aria compressa a norma ISO 8573-1:2010 [7:4:4] Gas inerti
Temperatura del fluido	-10 ... 60 °C
Temperatura ambiente	-10 ... 60 °C
Peso	1.400 g
Fissaggio	Montaggio a pannello Montaggio in linea Con accessori
Attacco pneumatico 1	G3/4
Attacco pneumatico 2	G3/4
Avvertenza sul materiale	Conforme a RoHS
Materiale piastra filettata	Pressofusione di zinco
Materiale guarnizioni	NBR
Materiale del corpo	Pressofusione di zinco
Materiale membrana	NBR