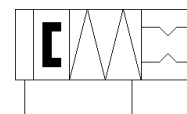
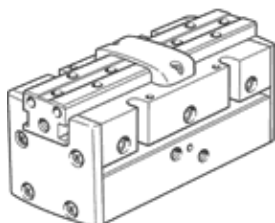


pinza parallela HGPP-20-A-G2

Codice prodotto: 187875

FESTO

Precisa, per rilevamento posizioni tramite sensore Hall o sensori induttivi. Con dispositivo di sicurezza della forza di presa in chiusura...-G2.



Foglio dati

Caratteristica	Valore
Taglia	20
Corsa per dito di presa	7,5 mm
Precisione di sostituzione max.	0,1 mm
Precisione di ripetizione, pinza	$\leq 0,02$ mm
Numero utensili di presa	2
Tipo di attuatore	Pneumatico
Funzionamento	A doppio effetto
Funzione pinza	Parallelo
Sicurezza forza di presa	In chiusura
Costruzione	Pignone/cremagliera
Rilevamento posizione	Per sensore Hall Per sensori induttivi
Pressione d'esercizio	5 ... 8 bar
Frequenza di lavoro max., pinza	4 Hz
Min. tempo di apertura a 0,6 MPa (6 bar, 87 psi)	62 ms
Min. tempo di chiusura a 0,6 MPa (6 bar, 87 psi)	58 ms
Massa max. per ogni utensile di presa esterno	200 g
Fluido d'esercizio	Aria compressa a norma ISO 8573-1:2010 [7:4:4]
Indicazione sul fluido d'esercizio e di pilotaggio	E' possibile l'impiego con aria lubrificata (necessario poi per l'impiego successivo)
Classe di resistenza alla corrosione CRC	2 - stress da corrosione moderato
Conformità PWIS	VDMA24364-B2-L
Temperatura ambiente	5 ... 60 °C
Forza statica max. Fz su dito di presa	220 N
Momento statico Mx max., su dito di presa	14 Nm
Momento statico My max., su dito di presa	14 Nm
Momento statico Mz max., su dito di presa	14 Nm
Peso	615 g
Fissaggio	Con filetto femmina
Attacco pneumatico	M5
Avvertenza sul materiale	Conforme a RoHS
Materiale copertura	POM
Materiale del corpo	Lega di alluminio per lavorazione plastica, anodizzato duro
Materiale dita di presa	Lega di alluminio per lavorazione plastica, nichelata