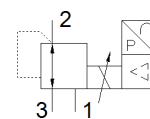


riduttore di pressione proporzionale MPPES-3-1/8-2-010

Codice prodotto: 187350

FESTO



Foglio dati

| Caratteristica | Valore |
|----------------------------------------------------|-----------------------------------------------------------------------------------------------|
| Diametro nominale, alimentazione | 3 mm |
| Diametro nominale, scarico | 2 mm |
| Tipo di azionamento | Elettrico |
| Principio di tenuta | Non metallica |
| Posizione di montaggio | Qualsiasi |
| Costruzione | Valvola di regolazione a spola ad azionamento diretto |
| Resistenza ai cortocircuiti | Per tutti le connessioni elettriche |
| Avvertenza di sicurezza | Posizione di sicurezza MPPES |
| Protezione contro l'inversione di polarità | Per tutti le connessioni elettriche |
| Funzione valvola | Riduttore di pressione proporzionale a 3 vie chiuso |
| Pressione d'esercizio Mpa | $\leq 0,4$ MPa |
| Pressione d'esercizio | ≤ 4 bar |
| Intervallo di regolazione della pressione Mpa | 0 ... 0,2 MPa |
| Intervallo di regolazione della pressione | 0 ... 2 bar |
| Pressione di ingresso 1 | 3 ... 4 bar |
| Pressione di ingresso 1 Mpa | 0,3 ... 0,4 MPa |
| Max. isteresi pressione (MPa) | 0,001 MPa |
| Isteresi di pressione max. | 0,01 bar |
| Tempo di commutazione, disazionamento | 410 ms |
| Tempo di commutazione azionamento | 220 ms |
| Intervallo tensione d'esercizio CC | 18 ... 30 V |
| Tensione d'esercizio nominale CC | 24 V |
| Ondulazione residua | 10 % |
| Valori Nominale/Effettivo | Tipo di tensione 0 - 10 V |
| Fluido d'esercizio | Aria compressa a norma ISO 8573-1:2010 [7:4:4] Gas inerti |
| Indicazione sul fluido d'esercizio e di pilotaggio | E' possibile l'impiego con aria lubrificata (necessario poi per l'impiego successivo) |
| Omologazione | RCM Mark |
| Marchio KC | KC-EMV |
| Marchio CE (vedi dichiarazione di conformità) | Ai sensi della direttiva CE sulla compatibilità elettromagnetica secondo la direttiva UE RoHS |
| Marchio UKCA (vedi dichiarazione di conformità) | secondo prescrizioni UK per EMV secondo prescrizioni UK RoHS |
| Classe di resistenza alla corrosione CRC | 2 - stress da corrosione moderato |
| Conformità PWIS | VDMA24364-B2-L |
| Temperatura del fluido | 0 ... 60 °C |
| Grado di protezione | IP65 |
| Temperatura ambiente | 0 ... 50 °C |
| Peso | 915 g |
| Connessione elettrica | 8 poli M16x0,75 Connettore maschio A norma DIN 45326 Forma rotonda |
| Fissaggio | Con foro passante |

| Caratteristica | Valore |
|--------------------------|--------------------------------------------|
| Attacco pneumatico 1 | G1/8 |
| Attacco pneumatico 2 | G1/8 |
| Attacco pneumatico 3 | G1/8 |
| Avvertenza sul materiale | Conforme a RoHS |
| Materiale del corpo | Lega di alluminio per lavorazione plastica |
| Materiale membrana | NBR |