

generatore di vuoto CPV18-M1H-VI140-2GLS-1/4

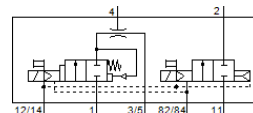
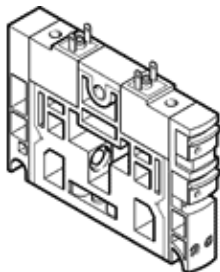
Codice prodotto: 185877

Classic - non utilizzare per nuovi progetti

FESTO

Con impulso di espulsione

Sono disponibili delle alternative moderne digitando le prime quattro cifre del codice di tipo nel campo di ricerca.



Foglio dati

Caratteristica	Valore
Diametro nominale, ugello Laval	1,4 mm
Posizione di montaggio	Qualsiasi
Caratteristica dell'eiettore	Alto vuoto
Pressione d'esercizio	2 ... 10 bar
Vuoto max.	85 %
Fluido d'esercizio	Aria compressa a norma ISO 8573-1:2010 [7:4:4]
Indicazione sul fluido d'esercizio e di pilotaggio	E' possibile l'impiego con aria lubrificata (necessario poi per l'impiego successivo)
Classe di resistenza alla corrosione CRC	1 - stress da corrosione basso
Conformità PWIS	VDMA24364-B1/B2-L
Temperatura del fluido	0 ... 50 °C
Temperatura ambiente	0 ... 50 °C
Peso	264 g
Connessione elettrica	Connettore maschio
Fissaggio	Con foro passante
Attacco pneumatico 1	Sottobase
Attacco pneumatico 3	Sottobase
Attacco per il vuoto	G1/4
Avvertenza sul materiale	Conforme a RoHS
Materiale del corpo	Alluminio pressofuso