

unità di manutenzione LFR-1/2-D-MIDI-KB-A

Codice prodotto: 185728

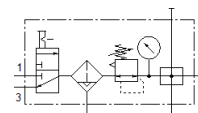
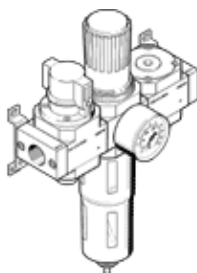
Classic - non utilizzare per nuovi progetti

FESTO

Comprendente valvola di inserimento manuale, filtro-riduttore e modulo di derivazione, con squadrette di fissaggio.

Con scarico automatico della condensa.

Sono disponibili delle alternative moderne digitando le prime quattro cifre del codice di tipo nel campo di ricerca.



Foglio dati

Caratteristica	Valore
Taglia	Midi
Serie	D
Dispositivo antimanomissione	Manopola con arresto
Posizione di montaggio	Verticale +/- 5°
Grado di filtrazione	40 µm
Scarico condensa	Automatico
Costruzione	Modulo di derivazione Valvola di inserimento Filtro-riduttore con manometro
Quantità di condensa max.	43 cm ³
Protezione tazza	Protezione metallica
Indicazione della pressione	Con manometro
Pressione d'esercizio	2 ... 12 bar
Intervallo di regolazione della pressione	0,5 ... 12 bar
Isteresi di pressione max.	0,35 bar
Portata nominale normale	2.920 l/min
Fluido d'esercizio	Aria compressa a norma ISO 8573-1:2010 [-::-] Gas inerti
Classe di resistenza alla corrosione CRC	2 - stress da corrosione moderato
Conformità PWIS	VDMA24364-B1/B2-L
Classe di purezza aria in uscita	Aria compressa a norma ISO 8573-1:2010 [7:8:4] Gas inerti
Temperatura del fluido	-10 ... 60 °C
Temperatura ambiente	-10 ... 60 °C
Peso	2.200 g
Fissaggio	Montaggio in linea Con accessori A scelta:
Attacco pneumatico 1	G1/2
Attacco pneumatico 2	G1/2
Materiale del corpo	Pressofusione di zinco
Materiale tazza	PC