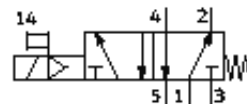
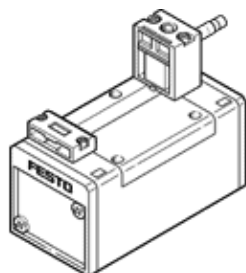


Elettrovalvola MN1H-5/2-D-2-FR-C-CT

Codice prodotto: 184641

FESTO

con azionatore manuale, senza bobina e senza connettore.
La bobina e il connettore devono essere ordinati separatamente.
Tipo in esaurimento. Disponibile fino al 2010.



Foglio dati

Caratteristica	Valore
Funzione valvola	5/2, monostabile
Tipo di azionamento	elettrico
Larghezza d'ingombro	54 mm
Portata nominale normale	2.300 l/min
Pressione di esercizio	3 ... 10 bar
Costruzione	Valvola a spola
Riposizionamento	Molla meccanica
Grado di protezione	IP65
Omologazione	Germanischer Lloyd
Diametro nominale	11,5 mm
Dimensione modulare	56 mm
Funzione di scarico	strozzabile
Principio di tenuta	A inserto
Posizione di montaggio	qualsiasi
Conforme alla norma	ISO 5599-1
Azionatore manuale	a ritenuta
Codice ISO	252
Tipo di comando	prepilato
Alimentazione pressione di pilotaggio	interno
Direzione di flusso	non reversibile
Tempo di commutazione OFF	62 ms
Tempo di commutazione ON	24 ms
Valori caratteristici bobina	24V DC: 2,5W
Fluido di esercizio	Aria compressa filtrata, capacità filtrante 40 µm, lubrificata o non lubrificata
Temperatura del fluido	-5 ... 50 °C
Temperatura ambiente	-5 ... 50 °C
Peso	710 g
Tipo fissaggio	con foro passante
Attacco scarico servopilotaggio 82	M5
Attacco scarico servopilotaggio 84	M5
Attacco pneumatico 1	Sottobase misura 2 a norme ISO 5599-1
Attacco pneumatico 2	Sottobase misura 2 a norme ISO 5599-1
Attacco pneumatico 3	Sottobase misura 2 a norme ISO 5599-1
Attacco pneumatico 4	Sottobase misura 2 a norme ISO 5599-1
Attacco pneumatico 5	Sottobase misura 2 a norme ISO 5599-1
Avvertenza sul materiale	Senza rame e PTFE
Informazioni sui materiali, guarnizioni	NBR
Informazioni sui materiali, corpo (contenitore)	Alluminio pressofuso