

valvola di inserimento HEL-3/4-D-MAXI-NPT

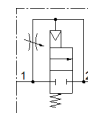
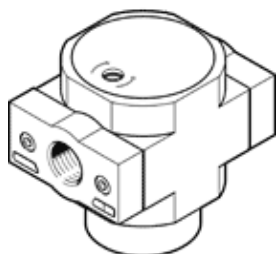
Codice prodotto: 173922

Classic - non utilizzare per nuovi progetti

Per unità di manutenzione. Aumento graduale della pressione. La funzione corrisponde ad una valvola 2/2.

Sono disponibili delle alternative moderne digitando le prime quattro cifre del codice di tipo nel campo di ricerca.

FESTO



Foglio dati

Caratteristica	Valore
Dimensione modulare	65 mm
Funzione di scarico	Strozzabile
Tipo di azionamento	Pneumatico
Principio di tenuta	Non metallica
Posizione di montaggio	Qualsiasi
Azionatore manuale	Nessuno
Costruzione	Valvola a spola
Riposizionamento	Molla meccanica
Tipo di comando	diretto
Direzione di flusso	Non reversibile
Funzione valvola	2/2, chiusa monostabile
Pressione d'esercizio	3 ... 16 bar
Valore b	0,38
Valore C	33,9 l/sbar
Portata nominale normale	6.000 l/min
Fluido d'esercizio	Aria compressa a norma ISO 8573-1:2010 [7:4:4] Gas inerti
Indicazione sul fluido d'esercizio e di pilotaggio	E' possibile l'impiego con aria lubrificata (necessario poi per l'impiego successivo)
Classe di resistenza alla corrosione CRC	2 - stress da corrosione moderato
Conformità PWIS	VDMA24364-B1/B2-L
Classe di purezza aria in uscita	Aria compressa a norma ISO 8573-1:2010 [7:4:4] Gas inerti
Temperatura del fluido	-10 ... 60 °C
Temperatura ambiente	-10 ... 60 °C
Peso	394 g
Fissaggio	Montaggio in linea Con accessori
Attacco pneumatico 1	3/4 NPT
Attacco pneumatico 2	3/4 NPT
Avvertenza sul materiale	Conforme a RoHS
Materiale guarnizioni	NBR
Materiale del corpo	Alluminio pressofuso