

# valvola regolatore di pressione LR-3/4-D-O-MAXI-NPT

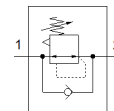
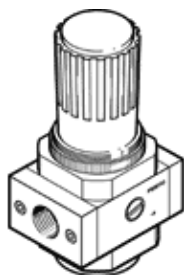
Codice prodotto: 173669

Classic - non utilizzare per nuovi progetti

Con piastra filettata, senza manometro.

Sono disponibili delle alternative moderne digitando le prime quattro cifre del codice di tipo nel campo di ricerca.

FESTO



## Foglio dati

Caratteristica	Valore
Taglia	Maxi
Serie	D
Posizione di montaggio	Qualsiasi
Funzione regolatore	Pressione in uscita costante
Pressione d'esercizio	16 bar
Isteresi di pressione max.	0,4 bar
Portata nominale normale	11.000 l/min
Fluido d'esercizio	Aria compressa a norma ISO 8573-1:2010 [7:4:4] Gas inerti
Indicazione sul fluido d'esercizio e di pilotaggio	E' possibile l'impiego con aria lubrificata (necessario poi per l'impiego successivo)
Conformità PWIS	VDMA24364-B1/B2-L
Classe di purezza aria in uscita	Aria compressa a norma ISO 8573-1:2010 [7:4:4] Gas inerti
Temperatura del fluido	-10 ... 60 °C
Temperatura ambiente	-10 ... 60 °C
Peso	700 g
Fissaggio	Montaggio a pannello Montaggio in linea A scelta:
Attacco pneumatico 1	3/4 NPT
Attacco pneumatico 2	3/4 NPT
Avvertenza sul materiale	Conforme a RoHS
Materiale guarnizioni	NBR
Materiale del corpo	Pressofusione di zinco