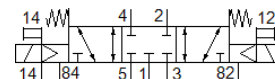
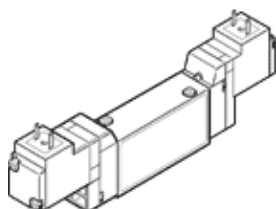


# elettrovalvola MEH-5/3G-5,0-S-B

Codice prodotto: 173143  
Prodotto in esaurimento

FESTO

Midi-Pneumatica, con bobina e azionatore manuale, senza connettore.  
Tipo in esaurimento. Fornibile fino al 2023. Per alternative di prodotto, vedere il Support Portal.



## Foglio dati

Caratteristica	Valore
Funzione valvola	5/3, chiusa
Tipo di azionamento	Elettrico
Larghezza	17,8 mm
Portata nominale normale	600 l/min
Pressione d'esercizio	-0,9 ... 10 bar
Costruzione	Valvola a spola
Riposizionamento	Molla meccanica
Omologazione	c UL us - Recognized (OL)
Grado di protezione	IP65
Diametro nominale	5 mm
Dimensione modulare	18 mm
Funzione di scarico	Strozzabile
Principio di tenuta	Non metallica
Posizione di montaggio	Qualsiasi
Azionatore manuale	Con accessorio, bistabile
Tipo di comando	Prepilotato
Alimentazione pressione di pilotaggio	Esterna
Direzione di flusso	Reversibile
Sovrapposizione	Sovrapposizione positiva
Pressione di pilotaggio	3 ... 8 bar
Valore b	0,5
Valore C	2,55 l/sbar
Tempo di commutazione, disazionamento	25 ms
Tempo di commutazione azionamento	12 ms
Durata dell'inserimento	100 %
Valori caratteristici bobina	24 V cc: 1,5 W
Fluido d'esercizio	Aria compressa a norma ISO 8573-1:2010 [7:4:4]
Indicazione sul fluido d'esercizio e di pilotaggio	E' possibile l'impiego con aria lubrificata (necessario poi per l'impiego successivo)
Resistenza alle vibrazioni	Prova pratica di trasporto con grado di severità 1 a norma FN 942017-4 e EN 60068-2-6
Resistenza agli urti	Prova agli urti con grado di severità 2 secondo FN 942017-5 e EN 60068-2-27
Classe di resistenza alla corrosione CRC	2 - stress da corrosione moderato
Temperatura di stoccaggio	-20 ... 40 °C
Temperatura del fluido	-5 ... 50 °C
Livello di rumorosità	75 dB(A)
Fluido di pilotaggio	Aria compressa a norma ISO 8573-1:2010 [7:4:4]
Temperatura ambiente	-5 ... 50 °C
Peso	150 g
Connessione elettrica	Configurazione degli attacchi di forma C secondo standard industriale, 9,4 mm

Caratteristica	Valore
	Connettore maschio Forma costruttiva quadrata
Fissaggio	Su sottobase
Attacco scarico servopilotaggio 82/84	Sottobase
Attacco servopilotaggio 12	Sottobase
Attacco servopilotaggio 14	Sottobase
Attacco pneumatico 1	Sottobase
Attacco pneumatico 2	Sottobase
Attacco pneumatico 3	Sottobase
Attacco pneumatico 4	Sottobase
Attacco pneumatico 5	Sottobase
Avvertenza sul materiale	Conforme a RoHS
Materiale guarnizioni	HNBR NBR
Materiale del corpo	Alluminio pressofuso