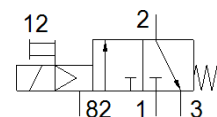
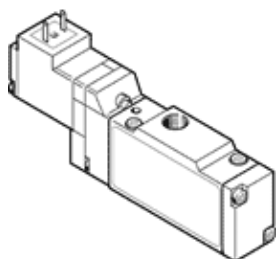


elettrovalvola MEH-3/2-1/8-P-B

Codice prodotto: 173126
Prodotto in esaurimento

FESTO

Midi-Pneumatica, con bobina e azionatore manuale, senza connettore.
Tipo in esaurimento. Fornibile fino al 2023. Per alternative di prodotto, vedere il Support Portal.



Foglio dati

| Caratteristica | Valore |
|--|---|
| Funzione valvola | 3/2, chiusa, monostabile |
| Tipo di azionamento | Elettrico |
| Larghezza | 17,8 mm |
| Portata nominale normale | 600 l/min |
| Pressione d'esercizio | 2 ... 8 bar |
| Costruzione | Valvola a spola |
| Riposizionamento | Molla meccanica |
| Omologazione | c UL us - Recognized (OL) |
| Grado di protezione | IP65 |
| Diametro nominale | 5 mm |
| Dimensione modulare | 18 mm |
| Funzione di scarico | Strozzabile |
| Principio di tenuta | Non metallica |
| Posizione di montaggio | Qualsiasi |
| Azionatore manuale | Con accessorio, bistabile |
| Tipo di comando | Prepilotato |
| Alimentazione pressione di pilotaggio | Interna |
| Direzione di flusso | Non reversibile |
| Sovrapposizione | Sovrapposizione positiva |
| Valore b | 0,36 |
| Valore C | 2,55 l/sbar |
| Tempo di commutazione, disazionamento | 28 ms |
| Tempo di commutazione azionamento | 10 ms |
| Durata dell'inserimento | 100 % |
| Valori caratteristici bobina | 24 V cc: 1,5 W |
| Fluido d'esercizio | Aria compressa a norma ISO 8573-1:2010 [7:4:4] |
| Indicazione sul fluido d'esercizio e di pilotaggio | E' possibile l'impiego con aria lubrificata (necessario poi per l'impiego successivo) |
| Resistenza alle vibrazioni | Prova pratica di trasporto con grado di severità 1 a norma FN 942017-4 e EN 60068-2-6 |
| Resistenza agli urti | Prova agli urti con grado di severità 2 secondo FN 942017-5 e EN 60068-2-27 |
| Classe di resistenza alla corrosione CRC | 2 - stress da corrosione moderato |
| Temperatura di stoccaggio | -20 ... 40 °C |
| Temperatura del fluido | -5 ... 50 °C |
| Livello di rumorosità | 75 dB(A) |
| Fluido di pilotaggio | Aria compressa a norma ISO 8573-1:2010 [7:4:4] |
| Temperatura ambiente | -5 ... 50 °C |
| Peso | 105 g |
| Connessione elettrica | Configurazione degli attacchi di forma C secondo standard industriale, 9,4 mm Connettore maschio |

| Caratteristica | Valore |
|---------------------------------------|-------------------------------|
| | Forma costruttiva quadrata |
| Fissaggio | Su blocchetto di collegamento |
| Attacco scarico servopilotaggio 82/84 | Sottobase |
| Attacco pneumatico 1 | Sottobase |
| Attacco pneumatico 2 | G1/8 |
| Attacco pneumatico 3 | Sottobase |
| Avvertenza sul materiale | Conforme a RoHS |
| Materiale guarnizioni | HNBR NBR |
| Materiale del corpo | Alluminio pressofuso |