

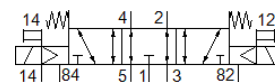
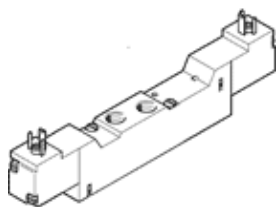
elettrovalvola

MEBH-5/3E-1/8-P-S-B-230AC

Codice prodotto: 173106
Prodotto in esaurimento

FESTO

Con bobina e azionatore manuale, senza connettore.
Questo elemento è idoneo per l'impiego con il vuoto.
Tipo in esaurimento. Fornibile fino al 2016. Per alternative di prodotto, vedere il Support Portal.



Foglio dati

| Caratteristica | Valore |
|--|---|
| Funzione valvola | 5/3, in scarico |
| Tipo di azionamento | Elettrico |
| Larghezza | 17,8 mm |
| Portata nominale normale | 500 l/min |
| Pressione d'esercizio | -0,9 ... 10 bar |
| Costruzione | Valvola a spola |
| Riposizionamento | Molla meccanica |
| Grado di protezione | IP65 |
| Omologazione | c UL us - Recognized (OL) |
| Diametro nominale | 5 mm |
| Dimensione modulare | 18 mm |
| Funzione di scarico | Strozzabile |
| Principio di tenuta | Non metallica |
| Posizione di montaggio | Qualsiasi |
| Azionatore manuale | Con accessorio, bistabile |
| Tipo di comando | Prepilato |
| Alimentazione pressione di pilotaggio | Esterna |
| Direzione di flusso | Reversibile |
| Senza sovrapposizione | Sì |
| Indicazione sulla dinamizzazione forzata | Frequenza di commutazione almeno una volta/settimana |
| Pressione di pilotaggio | 3 ... 8 bar |
| Valore b | 0,48 |
| Valore C | 1 l/sbar |
| Tempo di commutazione, disazionamento | 25 ms |
| Tempo di commutazione azionamento | 12 ms |
| Durata dell'inserimento | 100% |
| Valori caratteristici bobina | 230 V ca: 50/60 Hz, potenza di spunto 3 VA, potenza di mantenimento 2,4 VA |
| Fluido d'esercizio | Aria compressa a norma ISO 8573-1:2010 [7:4:4] |
| Indicazione sul fluido d'esercizio e di pilotaggio | E' possibile l'impiego con aria lubrificata (necessario poi per l'impiego successivo) |
| Marchio CE (vedi dichiarazione di conformità) | Ai sensi della direttiva CE sulla bassa tensione |
| Resistenza alle vibrazioni | Prova pratica di trasporto con grado di severità 1 a norma FN 942017-4 e EN 60068-2-6 |
| Resistenza agli urti | Shock test with severity level 2 in accordance with FN 942017-5 and EN 60068-2-27 |
| Classe di resistenza alla corrosione CRC | 2 |
| Temperatura di stoccaggio | -20 ... 40 °C |
| Temperatura del fluido | -5 ... 50 °C |
| Livello di rumorosità | 75 dB(A) |
| Fluido di pilotaggio | Aria compressa a norma ISO 8573-1:2010 [7:4:4] |

| Caratteristica | Valore |
|---|--|
| Temperatura ambiente | -5 ... 50 °C |
| Peso | 153 g |
| Connessione elettrica | Connettore maschio Forma costruttiva quadrata A norma EN 175301-803 Forma C |
| Fissaggio | Su blocchetto di collegamento |
| Attacco scarico servopilotaggio 82/84 | Sottobase |
| Attacco servopilotaggio 12 | M3 |
| Attacco pneumatico 1 | Sottobase |
| Attacco pneumatico 2 | G1/8 |
| Attacco pneumatico 3 | Sottobase |
| Attacco pneumatico 4 | G1/8 |
| Attacco pneumatico 5 | Sottobase |
| Avvertenza sul materiale | Conforme a RoHS |
| Informazioni sui materiali, guarnizioni | HNBR NBR |
| Informazioni sui materiali, corpo | Alluminio pressofuso |