

elettrovalvola

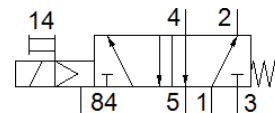
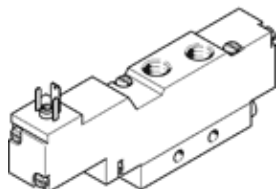
MEBH-5/2-1/8-B-230AC

Codice prodotto: 173085
Prodotto in esaurimento

FESTO

Con bobina e azionatore manuale, senza connettore.

Tipo in esaurimento. Fornibile fino al 2023. Per alternative di prodotto, vedere il Support Portal.



Foglio dati

Caratteristica	Valore
Funzione valvola	5/2, monostabile
Tipo di azionamento	Elettrico
Larghezza	17,8 mm
Portata nominale normale	600 l/min
Pressione d'esercizio	2,5 ... 8 bar
Costruzione	Valvola a spola
Riposizionamento	Molla meccanica
Omologazione	c UL us - Recognized (OL)
Marchio CE (vedi dichiarazione di conformità)	Ai sensi della direttiva CE sulla bassa tensione
Grado di protezione	IP65
Diametro nominale	5 mm
Dimensione modulare	18 mm
Funzione di scarico	Strozzabile
Principio di tenuta	Non metallica
Posizione di montaggio	Qualsiasi
Azionatore manuale	Con accessorio, bistabile
Tipo di comando	Prepilato
Alimentazione pressione di pilotaggio	Interna
Direzione di flusso	Non reversibile
Sovrapposizione	Sovrapposizione positiva
Pressione di pilotaggio	2,5 ... 8 bar
Valore b	0,36
Valore C	2,55 l/sbar
Tempo di commutazione, disazionamento	28 ms
Tempo di commutazione azionamento	10 ms
Durata dell'inserimento	100 %
Valori caratteristici bobina	230 V ca: 50/60 Hz, potenza di spunto 3 VA, potenza di mantenimento 2,4 VA
Fluido d'esercizio	Aria compressa a norma ISO 8573-1:2010 [7:4:4]
Indicazione sul fluido d'esercizio e di pilotaggio	E' possibile l'impiego con aria lubrificata (necessario poi per l'impiego successivo)
Resistenza alle vibrazioni	Prova pratica di trasporto con grado di severità 1 a norma FN 942017-4 e EN 60068-2-6
Resistenza agli urti	Prova agli urti con grado di severità 2 secondo FN 942017-5 e EN 60068-2-27
Classe di resistenza alla corrosione CRC	2 - stress da corrosione moderato
Temperatura di stoccaggio	-20 ... 40 °C
Temperatura del fluido	-5 ... 50 °C
Livello di rumorosità	75 dB(A)
Fluido di pilotaggio	Aria compressa a norma ISO 8573-1:2010 [7:4:4]
Temperatura ambiente	-5 ... 50 °C
Peso	105 g

Caratteristica	Valore
Connessione elettrica	Configurazione degli attacchi forma C, secondo EN 175301-803 Connettore maschio A norma EN 175301-803 Forma costruttiva quadrata
Fissaggio	Con foro passante
Attacco scarico servopilotaggio 82/84	M5
Attacco pneumatico 1	G1/8
Attacco pneumatico 2	G1/8
Attacco pneumatico 3	G1/8
Attacco pneumatico 4	G1/8
Attacco pneumatico 5	G1/8
Avvertenza sul materiale	Conforme a RoHS
Materiale guarnizioni	HNBR NBR
Materiale del corpo	Alluminio pressofuso