

valvola di inserimento HEL-D-MAXI

Codice prodotto: 170692

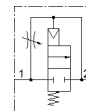
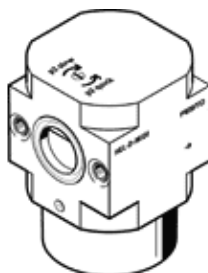
Classic - non utilizzare per nuovi progetti

FESTO

Per unità di manutenzione, senza piastre filettate, con perni filettati FRB.

Formazione graduale della pressione. La funzione della valvola corrisponde a quella di una valvola di controllo direzione 2/2.

Sono disponibili delle alternative moderne digitando le prime quattro cifre del codice di tipo nel campo di ricerca.



Foglio dati

Caratteristica	Valore
Funzione di scarico	Strozzabile
Tipo di azionamento	Pneumatico
Principio di tenuta	Non metallica
Posizione di montaggio	Qualsiasi
Azionatore manuale	Nessuno
Costruzione	Valvola a spola
Riposizionamento	Molla meccanica
Tipo di comando	diretto
Direzione di flusso	Non reversibile
Funzione valvola	2/2, chiusa monostabile
Pressione d'esercizio	3 ... 16 bar
Fluido d'esercizio	Aria compressa a norma ISO 8573-1:2010 [7:4:4] Gas inerti
Indicazione sul fluido d'esercizio e di pilotaggio	E' possibile l'impiego con aria lubrificata (necessario poi per l'impiego successivo)
Classe di resistenza alla corrosione CRC	2 - stress da corrosione moderato
Conformità PWIS	VDMA24364-B1/B2-L
Classe di purezza aria in uscita	Aria compressa a norma ISO 8573-1:2010 [7:4:4] Gas inerti
Temperatura del fluido	-10 ... 60 °C
Temperatura ambiente	-10 ... 60 °C
Peso	394 g
Fissaggio	Montaggio in linea
Avvertenza sul materiale	Conforme a RoHS
Materiale guarnizioni	NBR
Materiale del corpo	Alluminio pressofuso