

# elettrovalvola

## CPE24-M3H-5/3GS-3/8

Codice prodotto: 170338

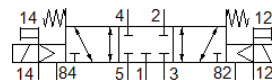
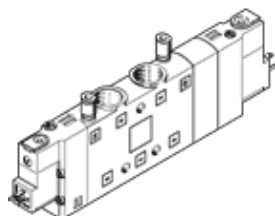
Classic - non utilizzare per nuovi progetti

FESTO

Montaggio molto compatto.

Questo elemento è idoneo per l'impiego con il vuoto.

Sono disponibili delle alternative moderne digitando le prime quattro cifre del codice di tipo nel campo di ricerca.



### Foglio dati

Caratteristica	Valore
Funzione valvola	5/3, chiusa
Tipo di azionamento	Elettrico
Larghezza	24 mm
Portata nominale normale	3.000 l/min
Pressione d'esercizio Mpa	-0,09 ... 1 MPa
Pressione d'esercizio	-0,9 ... 10 bar
Costruzione	Valvola a spola
Riposizionamento	Molla meccanica
Omologazione	c UL us - Recognized (OL)
Classificazione marittima	vedi certificato
Marchio CE (vedi dichiarazione di conformità)	Ai sensi della direttiva CE sulla bassa tensione
Marchio UKCA (vedi dichiarazione di conformità)	secondo prescrizioni UK per apparecchiature elettriche
Grado di protezione	IP65 Con connettore femmina A norma IEC 60529
Diametro nominale	11 mm
Funzione di scarico	Strozzabile
Principio di tenuta	Non metallica
Posizione di montaggio	Qualsiasi
Azionatore manuale	Con accessorio, bistabile Monostabile
Tipo di comando	Prepilotato
Alimentazione pressione di pilotaggio	Esterna
Direzione di flusso	Reversibile
Identificazione posto valvola	Portatarghetta
Sovrapposizione	Sovrapposizione positiva
Pressione di pilotaggio MPa	0,25 ... 1 MPa
Pressione di pilotaggio	2,5 ... 10 bar
Tempo di commutazione, disazionamento	55 ms
Tempo di commutazione azionamento	25 ms
Durata dell'inserimento	100 %
Impulso positivo di prova max., con logico 0	3.300 µs
Impulso negativo di prova max., con logico 1	3.100 µs
Valori caratteristici bobina	230 V ca: 50/60 Hz, potenza di spunto 3 VA, potenza di mantenimento 2,4 VA
Oscillazioni di tensione ammissibili	-15 % / +10 %
Fluido d'esercizio	Aria compressa a norma ISO 8573-1:2010 [7:4:4]
Indicazione sul fluido d'esercizio e di pilotaggio	E' possibile l'impiego con aria lubrificata (necessario poi per l'impiego successivo)
Resistenza alle vibrazioni	Prova pratica di trasporto con grado di precisione 2 a norma FN 942017-4 e EN 60068-2-6

Caratteristica	Valore
Resistenza agli urti	Prova agli urti con grado di severità 2 secondo FN 942017-5 e EN 60068-2-27
Classe di resistenza alla corrosione CRC	2 - stress da corrosione moderato
Conformità PWIS	VDMA24364-B1/B2-L
Temperatura del fluido	-5 ... 50 °C
Fluido di pilotaggio	Aria compressa a norma ISO 8573-1:2010 [7:4:4]
Temperatura ambiente	-5 ... 50 °C
Peso	430 g
Connessione elettrica	Configurazione degli attacchi forma C, secondo EN 175301-803
Fissaggio	Con foro passante
Attacco scarico servopilotaggio 82	M5
Attacco scarico servopilotaggio 84	M5
Attacco servopilotaggio 12	M5
Attacco servopilotaggio 14	M5
Attacco pneumatico 1	G3/8
Attacco pneumatico 2	G3/8
Attacco pneumatico 3	G3/8
Attacco pneumatico 4	G3/8
Attacco pneumatico 5	G3/8
Avvertenza sul materiale	Conforme a RoHS
Materiale guarnizioni	NBR
Materiale del corpo	Alluminio pressofuso