

# elettrovalvola

## CPE18-M3H-5/3GS-QS-8

Codice prodotto: 170326

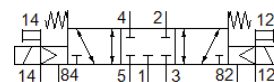
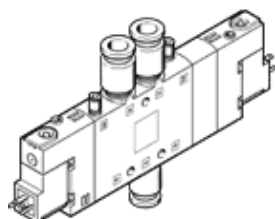
Classic - non utilizzare per nuovi progetti

**FESTO**

Montaggio molto compatto.

Questo elemento è idoneo per l'impiego con il vuoto.

Sono disponibili delle alternative moderne digitando le prime quattro cifre del codice di tipo nel campo di ricerca.



## Foglio dati

| Caratteristica                                     | Valore  |
|--|---|
| Funzione valvola                                   | 5/3, chiusa   |
| Tipo di azionamento                                | Elettrico   |
| Larghezza  | 18 mm   |
| Portata nominale normale                           | 850 l/min   |
| Pressione d'esercizio Mpa                          | -0,09 ... 1 MPa   |
| Pressione d'esercizio                              | -0,9 ... 10 bar   |
| Costruzione  | Valvola a spola   |
| Riposizionamento                                   | Molla meccanica   |
| Omologazione                                       | c UL us - Recognized (OL)   |
| Classificazione marittima                          | vedi certificato  |
| Marchio CE (vedi dichiarazione di conformità)      | Ai sensi della direttiva CE sulla bassa tensione  |
| Marchio UKCA (vedi dichiarazione di conformità)    | secondo prescrizioni UK per apparecchiature elettriche                                  |
| Grado di protezione                                | IP65<br>Con connettore femmina<br>A norma IEC 60529                                     |
| Diametro nominale                                  | 8 mm  |
| Funzione di scarico                                | Strozzabile   |
| Principio di tenuta                                | Non metallica   |
| Posizione di montaggio                             | Qualsiasi   |
| Azionatore manuale                                 | Con accessorio, bistabile<br>Monostabile  |
| Tipo di comando                                    | Prepilotato   |
| Alimentazione pressione di pilotaggio              | Esterna   |
| Direzione di flusso                                | Reversibile   |
| Identificazione posto valvola                      | Portatarghetta  |
| Sovrapposizione                                    | Sovrapposizione positiva  |
| Pressione di pilotaggio MPa                        | 0,25 ... 1 MPa  |
| Pressione di pilotaggio                            | 2,5 ... 10 bar  |
| Tempo di commutazione, disazionamento              | 38 ms   |
| Tempo di commutazione azionamento                  | 20 ms   |
| Durata dell'inserimento                            | 100 %   |
| Impulso positivo di prova max., con logico 0       | 3.300 µs  |
| Impulso negativo di prova max., con logico 1       | 3.100 µs  |
| Valori caratteristici bobina                       | 230 V ca: 50/60 Hz, potenza di spunto 3 VA, potenza di mantenimento 2,4 VA              |
| Oscillazioni di tensione ammissibili               | -15 % / +10 %   |
| Fluido d'esercizio                                 | Aria compressa a norma ISO 8573-1:2010 [7:4:4]  |
| Indicazione sul fluido d'esercizio e di pilotaggio | E' possibile l'impiego con aria lubrificata (necessario poi per l'impiego successivo)   |
| Resistenza alle vibrazioni                         | Prova pratica di trasporto con grado di precisione 2 a norma FN 942017-4 e EN 60068-2-6 |

| <b>Caratteristica</b>                    | <b>Valore</b>   |
|--|---|
| Resistenza agli urti                     | Prova agli urti con grado di severità 2 secondo FN 942017-5 e EN 60068-2-27 |
| Classe di resistenza alla corrosione CRC | 2 - stress da corrosione moderato   |
| Conformità PWIS                          | VDMA24364-B1/B2-L   |
| Temperatura del fluido                   | -5 ... 50 °C  |
| Fluido di pilotaggio                     | Aria compressa a norma ISO 8573-1:2010 [7:4:4]                              |
| Temperatura ambiente                     | -5 ... 50 °C  |
| Connessione elettrica                    | Configurazione degli attacchi forma C, secondo EN 175301-803                |
| Fissaggio                                | Con foro passante   |
| Attacco scarico servopilotaggio 82       | M5  |
| Attacco scarico servopilotaggio 84       | M5  |
| Attacco servopilotaggio 12               | M5  |
| Attacco servopilotaggio 14               | M5  |
| Attacco pneumatico 1                     | QS-8  |
| Attacco pneumatico 2                     | QS-8  |
| Attacco pneumatico 3                     | G1/4  |
| Attacco pneumatico 4                     | QS-8  |
| Attacco pneumatico 5                     | G1/4  |
| Avvertenza sul materiale                 | Conforme a RoHS   |
| Materiale guarnizioni                    | NBR   |
| Materiale del corpo                      | Alluminio pressofuso  |