

# generatore di vuoto VADMI-140-P

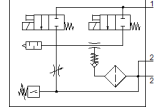
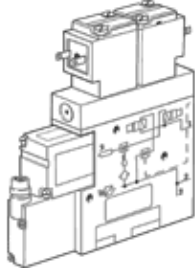
Codice prodotto: 162530

Classic - non utilizzare per nuovi progetti

**FESTO**

Con vacuostato supplementare in esecuzione PNP

Sono disponibili delle alternative moderne digitando le prime quattro cifre del codice di tipo nel campo di ricerca.



## Foglio dati

Caratteristica	Valore
Diametro nominale, ugello Laval	1,4 mm
Dimensione modulare	22 mm
Esecuzione silenziatore	in chiusura
Posizione di montaggio	Qualsiasi
Caratteristica dell'eiettore	Alto vuoto
Grado di filtrazione	$\leq 40 \mu\text{m}$
Azionatore manuale	Monostabile
Funzione integrata	Impulso di espulsione elettrico Regolatore di portata Valvola di inserimento, elettrica Filtro Valvola unidirezionale Vacuostato
Valore di misura	Pressione relativa
Principio di misurazione	Piezoresistivo
Funzione elemento di commutazione	Contatto Normalmente Aperto
Funzione di commutazione	Comparatore del valore di soglia
Funzione valvola	in chiusura
Protezione contro l'inversione di polarità	Per tutti le connessioni elettriche
Tipo display	LED
Intervallo di regolazione isteresi	-50 ... -5 kPa
Intervallo di regolazione isteresi [bar]	-0,5 ... -0,05 bar
Intervallo di regolazione isteresi	-7,25 ... -0,725 psi
Possibilità di regolazione	Potenziometro
Indicatore stato di commutazione	Ottico
Intervallo di regolazione valori di soglia	-90 ... 0 kPa -0,9 ... 0 bar -13,05 ... 0 psi
Pressione d'esercizio Mpa	0,2 ... 0,8 MPa
Pressione d'esercizio	2 ... 8 bar 29 ... 116 psi
Vuoto max.	85 %
Pressione d'esercizio nominale	0,6 MPa 6 bar
Pressione d'esercizio nominale (psi)	87 psi
Area di sovraccarico	5 bar
Tempo di alimentazione con pressione d'esercizio nominale con impulso di espulsione	0,19 s
Intervallo tensione d'esercizio CC	21,6 ... 26,4 V
Durata dell'inserimento	100 %
Uscita di commutazione	PNP
Omologazione	RCM Mark

Caratteristica	Valore
	c UL us - Recognized (OL)
Marchio CE (vedi dichiarazione di conformità)	Ai sensi della direttiva CE sulla compatibilità elettromagnetica
Marchio UKCA (vedi dichiarazione di conformità)	secondo prescrizioni UK per EMV
Fluido d'esercizio	Aria compressa a norma ISO 8573-1:2010 [7:4:4]
Indicazione sul fluido d'esercizio e di pilotaggio	L'impiego con aria lubrificata non è possibile
Classe di resistenza alla corrosione CRC	2 - stress da corrosione moderato
Conformità PWIS	VDMA24364-B1/B2-L
Temperatura del fluido	0 ... 60 °C
Grado di protezione	IP65
Temperatura ambiente	0 ... 50 °C
Peso	330 g
Campo di misurazione pressione	0 ... 0,1 MPa
Intervallo di misurazione della pressione	0 ... 1 bar
Campo di misurazione pressione	0 ... 14,5 psi
Connessione elettrica	4 poli M8x1 Connettore maschio
Fissaggio	Con foro passante Con filetto femmina A scelta:
Attacco pneumatico 1	G1/8
Attacco pneumatico 3	Silenziatore incorporato
Attacco per il vuoto	G1/4
Avvertenza sul materiale	Conforme a RoHS
Materiale guarnizioni	NBR
Materiale ugello di ricezione	Ottone nichelato
Materiale filtro	PA
Materiale corpo filtro	PC
Materiale del corpo	Lega di alluminio per lavorazione plastica
Materiale silenziatore	PE POM
Materiale pistone	POM
Materiale ugello emettitore	Ottone nichelato