

generatore di vuoto VADMI-45-P

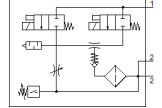
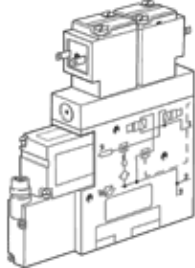
Codice prodotto: 162524

Classic - non utilizzare per nuovi progetti

FESTO

Con vacuostato supplementare in esecuzione PNP

Sono disponibili delle alternative moderne digitando le prime quattro cifre del codice di tipo nel campo di ricerca.



Foglio dati

| Caratteristica | Valore |
|---|---|
| Diametro nominale, ugello Laval | 0,45 mm |
| Dimensione modulare | 10 mm |
| Esecuzione silenziatore | in chiusura |
| Posizione di montaggio | Qualsiasi |
| Caratteristica dell'eiettore | Alto vuoto |
| Grado di filtrazione | $\leq 40 \mu\text{m}$ |
| Azionatore manuale | Monostabile |
| Funzione integrata | Impulso di espulsione elettrico Regolatore di portata Valvola di inserimento, elettrica Filtro Valvola unidirezionale Vacuostato |
| Valore di misura | Pressione relativa |
| Principio di misurazione | Piezoresistivo |
| Funzione elemento di commutazione | Contatto Normalmente Aperto |
| Funzione di commutazione | Comparatore del valore di soglia |
| Funzione valvola | in chiusura |
| Protezione contro l'inversione di polarità | Per tutti le connessioni elettriche |
| Tipo display | LED |
| Intervallo di regolazione isteresi | -50 ... -5 kPa |
| Intervallo di regolazione isteresi [bar] | -0,5 ... -0,05 bar |
| Intervallo di regolazione isteresi | -7,25 ... -0,725 psi |
| Possibilità di regolazione | Potenziometro |
| Indicatore stato di commutazione | Ottico |
| Intervallo di regolazione valori di soglia | -90 ... 0 kPa -0,9 ... 0 bar -13,05 ... 0 psi |
| Pressione d'esercizio Mpa | 0,15 ... 0,8 MPa |
| Pressione d'esercizio | 1,5 ... 8 bar 21,75 ... 116 psi |
| Vuoto max. | 85 % |
| Pressione d'esercizio nominale | 0,6 MPa 6 bar |
| Pressione d'esercizio nominale (psi) | 87 psi |
| Area di sovraccarico | 5 bar |
| Tempo di alimentazione con pressione d'esercizio nominale con impulso di espulsione | 1,9 s |
| Intervallo tensione d'esercizio CC | 21,6 ... 26,4 V |
| Durata dell'inserimento | 100 % |
| Uscita di commutazione | PNP |
| Omologazione | RCM Mark |

| Caratteristica | Valore |
|--|--|
| | c UL us - Recognized (OL) |
| Marchio CE (vedi dichiarazione di conformità) | Ai sensi della direttiva CE sulla compatibilità elettromagnetica |
| Marchio UKCA (vedi dichiarazione di conformità) | secondo prescrizioni UK per EMV |
| Fluido d'esercizio | Aria compressa a norma ISO 8573-1:2010 [7:4:4] |
| Indicazione sul fluido d'esercizio e di pilotaggio | L'impiego con aria lubrificata non è possibile |
| Classe di resistenza alla corrosione CRC | 2 - stress da corrosione moderato |
| Conformità PWIS | VDMA24364-B1/B2-L |
| Temperatura del fluido | 0 ... 60 °C |
| Grado di protezione | IP65 |
| Temperatura ambiente | 0 ... 50 °C |
| Peso | 90 g |
| Campo di misurazione pressione | 0 ... 0,1 MPa |
| Intervallo di misurazione della pressione | 0 ... 1 bar |
| Campo di misurazione pressione | 0 ... 14,5 psi |
| Connessione elettrica | 4 poli M8x1 Connettore maschio |
| Fissaggio | Con foro passante Con filetto femmina A scelta: |
| Attacco pneumatico 1 | M5 |
| Attacco pneumatico 3 | Silenziatore incorporato |
| Attacco per il vuoto | M5 |
| Avvertenza sul materiale | Conforme a RoHS |
| Materiale guarnizioni | NBR |
| Materiale ugello di ricezione | Ottone nichelato |
| Materiale filtro | PA |
| Materiale corpo filtro | PC |
| Materiale del corpo | Lega di alluminio per lavorazione plastica |
| Materiale silenziatore | PE POM |
| Materiale pistone | POM |
| Materiale ugello emettitore | Ottone nichelato |