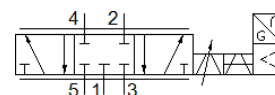
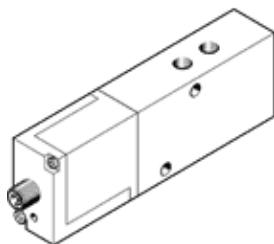


valvola proporzionale MPYE-5-3/8-420-B

Codice prodotto: 161981

FESTO



Foglio dati

Caratteristica	Valore
Diametro nominale	10 mm
Tipo di azionamento	Elettrico
Principio di tenuta	Metallo su metallo
Posizione di montaggio	Qualsiasi
Costruzione	Valvola a spola
Riposizionamento	Molla magnetica
Avvertenza di sicurezza	Posizione di sicurezza MPYE: in caso di rottura del cavo di alimentazione viene raggiunta la posizione centrale bloccata.
Tipo di comando	diretto
Direzione di flusso	Non reversibile
Funzione valvola	5/3, chiusa
Protezione contro l'inversione di polarità	Per valore nominale
Pressione d'esercizio Mpa	0 ... 1 MPa
Pressione d'esercizio	0 ... 10 bar
Valore b	0,21
Valore C	9 l/sbar
Portata nominale normale	2.000 l/min
Frequenza limite	70 Hz
Isteresi max.	0,4 %
Intervallo tensione d'esercizio CC	17 ... 30 V
Ondulazione residua	5 %
Valori Nominale/Effettivo	Tipo di corrente 4 - 20 mA
Omologazione	RCM Mark
Marchio KC	KC-EMV
Marchio CE (vedi dichiarazione di conformità)	Ai sensi della direttiva CE sulla compatibilità elettromagnetica secondo la direttiva UE RoHS
Marchio UKCA (vedi dichiarazione di conformità)	secondo prescrizioni UK per EMV secondo prescrizioni UK RoHS
Fluido d'esercizio	Aria compressa a norma ISO 8573-1:2010 [6:4:4]
Indicazione sul fluido d'esercizio e di pilotaggio	L'impiego con aria lubrificata non è possibile
Classe di resistenza alla corrosione CRC	2 - stress da corrosione moderato
Conformità PWIS	VDMA24364-B2-L
Temperatura del fluido	5 ... 40 °C
Grado di protezione	IP65
Temperatura ambiente	0 ... 50 °C
Peso	685 g
Connessione elettrica	4 poli M12x1 Connettore maschio Forma rotonda
Fissaggio	Con foro passante
Attacco pneumatico 1	G3/8
Attacco pneumatico 2	G3/8
Attacco pneumatico 3	G3/8
Attacco pneumatico 4	G3/8
Attacco pneumatico 5	G3/8

Caratteristica	Valore
Avvertenza sul materiale	Conforme a RoHS
Materiale testata	ABS rivestita
Materiale guarnizioni	NBR
Materiale del corpo	Alluminio anodizzata